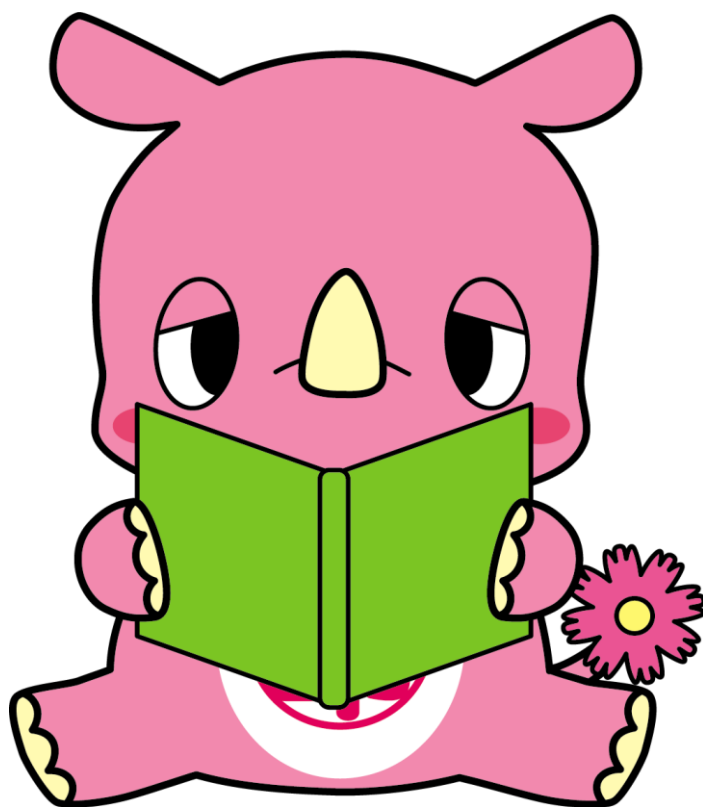


印西市立図書館年報

—平成31（令和元）年度統計—



いんザイ君©2011 Inzai City



数字で見る平成31年度印西市立図書館

個人貸出点数



780,629 点

個人登録者数



31,621 人

市民ひとりあたりの蔵書冊数
(蔵書冊数÷人口)



5.4 冊

個人登録者ひとりあたりの貸出点数
(個人貸出点数÷個人登録者数)



24.7 点

- ☆ 人 口 103,794 人 (令和2年3月31日現在)
- ☆ 蔵 書 冊 数 557,442 冊 (図書資料の計)
- ☆ 年 間 受 入 冊 数 13,051 冊 (図書資料の計)
- ☆ 平成31年度資料購入費 25,621,868 円
- ☆ 市内個人登録者数 28,081 人
- ☆ 市内登録率 27.1 % (市内個人登録者数÷人口×100)
- ☆ 市民ひとりあたりの資料費 247 円 (資料購入費÷人口)
- ☆ 市民ひとりあたりの貸出点数 7.5 点 (個人貸出点数÷人口)

目 次

1 印西市の概要	1
2 印西市立図書館の基本方針及び運営方針	2
3 施設の概要	3
4 業務概要	5
5 蔵書統計	12
6 利用統計	18
7 蔵書・利用統計推移	25
8 雑誌・新聞	31
9 予算・決算	35
10 利用案内	37
11 印西市立図書館情報システムのネットワーク概念図	38
12 組 織	39
13 沿 革	40
14 図書館協議会	44
15 条例・規則・要領	45

【注記】

※別途指定のある項目を除き、平成31年4月1日から令和2年3月31日までの統計とする。

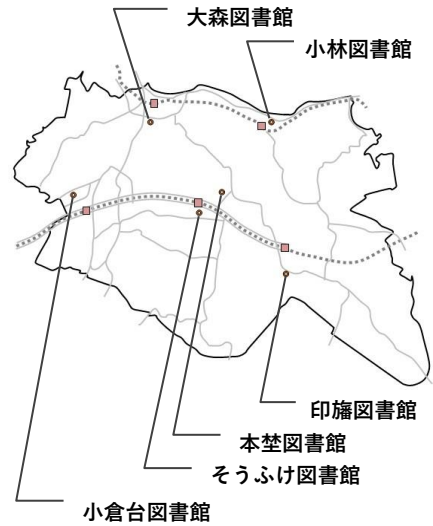
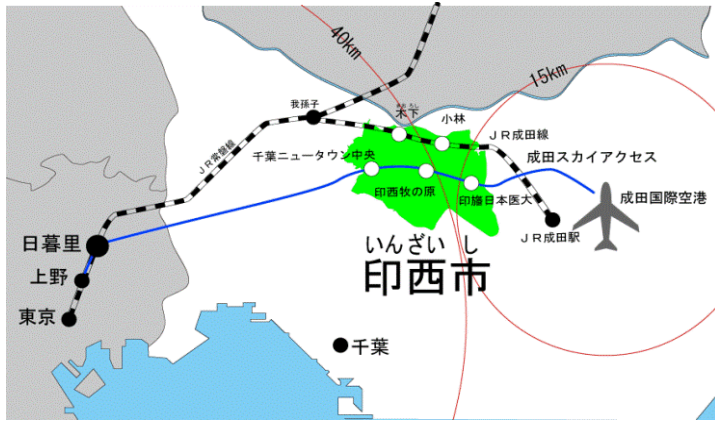
なお、令和2年2月29日から新型コロナウイルス感染症拡大防止のため全館利用休止により、平成31年度の統計は令和2年2月28日までのものである。

※別途指定のある項目を除き、単位は図書資料・雑誌は（冊）、視聴覚・複製絵画は（点）、マイクロフィルムは（巻）とする。

1 印西市の概要

印西市は、千葉県の北西部、東京都心から約40km、千葉市から約20km、成田国際空港から約15kmに位置し、三方を利根川、印旛沼、手賀沼に囲まれた水と緑の自然豊かな市です。

市の位置図



面積 123.8 km²
 人口 103,794 人
 世帯数 41,444 世帯

(令和2年3月31日現在/住民基本台帳より)

市章



市の花 コスモス



市の木 サクラ



印西市マスコットキャラクター



いんざい君

市の鳥 メジロ



市の魚 ナマズ



2 印西市立図書館の基本方針及び運営方針

(1) 基本方針

科学技術の進歩や情報化の進展など、社会環境が著しく変化している中で、図書館法の精神に則り、市民生活の向上に貢献する様々な情報提供と学習支援を行い、「いつでも だれでも どこでも」気軽に利用しやすい憩いの場として、また、地域に根差した市民文化の創造や、地域の情報拠点として市民生活に役立つ施設となるよう市民の参加と協働を得て、図書館奉仕の充実に努める。

(2) 平成31年度運営方針

印西市の図書館は、生涯学習施設の一つとして、大森図書館を中心に小林、そうふけ、小倉台、印旛、本埜の6館体制により、市民の生涯学習を支援するための情報を収集し、市民の教育と文化の発展に寄与するよう図書館奉仕の充実に努めます。

学校・地域団体との連携や図書館ボランティアとの協働等により豊かな読書環境を提供するための事業を実施します。

利用者の求める情報や資料を提供するレファレンスサービスの資質向上に努めます。

図書館6館それぞれの創意工夫による運営と資料の収集を行うとともに、適切な蔵書の管理を行い、図書館機能の充実を図ります。

3 施設の概要

(1) 大森図書館

所在地 千葉県印西市大森2535
 (文化ホールとの複合施設)
 電話 0476-42-8686
 F A X 0476-42-8699
 e-mailアドレス
 oomorit@city.inzai.chiba.jp

構造 鉄筋鉄骨コンクリート造
 一部鉄骨造地上4階

敷地面積 施設用地 4,950.88㎡
 駐車場用地 1,850.11㎡

建築面積 3,142.07㎡
 延床面積 5,317.82㎡
 (図書館占有面積 1,149.21㎡)

開館 平成6年10月1日



(2) 小林図書館

所在地 千葉県印西市小林北5-1-6
 (公民館、出張所との複合施設)
 電話 0476-97-0005
 F A X 0476-97-0006

構造 鉄筋コンクリート造、屋根木造

敷地面積 3,146.71㎡
 建築面積 1,183.63㎡
 延床面積 2,073.68㎡
 (図書館占有面積 247.29㎡)

開館 平成7年6月1日



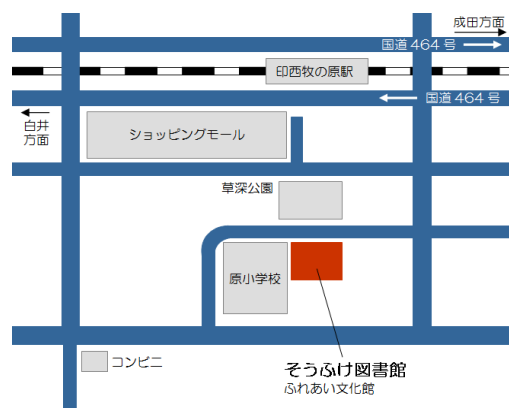
(3) そうふけ図書館

所在地 千葉県印西市原3-4
 (公民館、児童館、老人福祉センターとの複合施設)
 電話 0476-45-2566
 F A X 0476-45-7174

構造 鉄筋コンクリート造、一部鉄骨造

敷地面積 4,000.01㎡
 建築面積 1,781.13㎡
 延床面積 3,674.49㎡
 (図書館占有面積 500.98㎡)

開館 平成11年2月2日



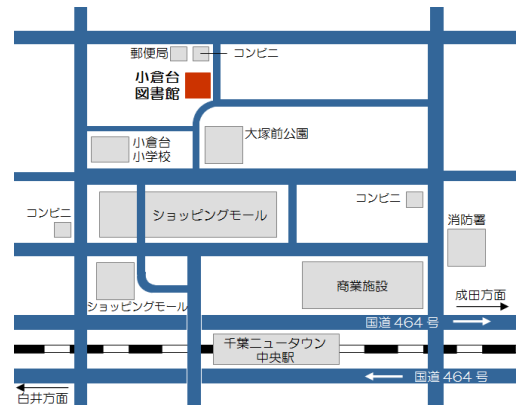
(4) 小倉台図書館

所在地 千葉県印西市小倉台4-5
 電話 0476-47-5511
 F A X 0476-47-5515

構造 鉄筋コンクリート造
 地下1階・地上2階

敷地面積 2,646.11㎡
 建築面積 1,560.34㎡
 延床面積 2,700.28㎡
 (地下駐車場1,078㎡を含む)

開館 平成12年6月1日



(5) 印旛図書館

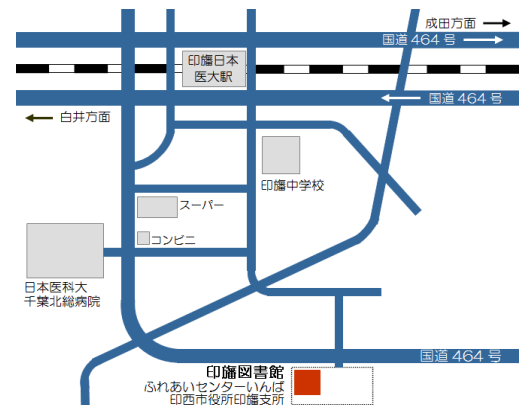
所在地 千葉県印西市美瀬1-25
 (支所、健康づくりセンター、児童館、保健センターとの複合施設)

電話 0476-80-3850
 F A X 0476-80-3851

構造 鉄筋コンクリート造(一部鉄骨造)
 地上3階

敷地面積 施設用地 13,590.65㎡
 建築面積 1,149.11㎡
 延床面積 2,985.05㎡
 (図書館占有面積 376.79㎡)

開館 平成16年1月15日



(6) 本埜図書館

所在地 千葉県印西市滝野3-4
 (出張所、子育て支援センター、シルバールームとの複合施設)

電話 0476-97-3210
 F A X 0476-80-8182

構造 木造地上1階

敷地面積 3,200.14㎡
 建築面積 1,037.53㎡
 延床面積 937.93㎡
 (図書館占有面積 323.80㎡)

開館 平成15年4月25日



4 業務概要

(1) 資料の収集整備

令和 2 年 3 月 31 日現在、蔵書数は図書資料 557,442 冊、雑誌資料 13,550 冊、視聴覚資料 11,398 点、複製絵画 96 点、マイクロフィルム 3,250 巻となっている。

図書資料は 13,051 冊(うち寄贈 1,794 冊)を収集整備し、11,261 冊を除籍した。雑誌は 3,283 冊(うち寄贈 160 冊)を収集整備し、2,848 冊を除籍した。視聴覚資料は 98 点(うち寄贈 1 点)を収集整備し、258 点を除籍した。新聞のマイクロフィルム(平成 30 年)は 46 巻を収集整備した。

書架にある資料を 1 点ずつ確認し、資料の所在や蔵書の状況を的確に把握することを目的とした蔵書点検を、令和 2 年 2 月 3 日から令和 2 年 2 月 6 日までの期間で行った結果、図書資料 315 冊、雑誌資料 10 冊、視聴覚資料 0 点、合計 325 点が不明であった。

(2) 奉仕業務

個人登録者数は 31,621 人、個人貸出利用者数は 248,320 人、個人貸出点数は 780,629 点、読書会やコミュニティセンター、市内小中学校などに対する団体貸出利用件数は 622 件、団体貸出点数は 12,537 冊、相互協力(市外図書館への)貸出冊数は 3,655 冊であった。

予約・リクエストは受付件数が 128,069 件、処理件数(貸出済み、キャンセルなど)が 123,235 件、レファレンス(資料、情報を求める利用者に対する、資料探し及び調べものの援助)は 21,546 件であった。コピーサービスは 1,343 件、5,234 枚の利用があった。

(3) 事業実績

平成 31 年度は、主催事業を 52 件、他施設との共催・共同事業を 5 件実施。共催事業で「読み聞かせ教室」を行った。

その他、各機関からの要請に応じて職員が出向き、読み聞かせの実施、講座の講師などを務めた。

令和 2 年 2 月 29 日から新型コロナウイルス感染拡大防止により、「そうふけ図書館 春のおはなし会」など一部の事業を中止した。

令和 2 年 2 月 29 日から新型コロナウイルス感染症拡大防止のため全館利用休止により、日数にして 26 日(小倉台図書館は 27 日)を利用休止とした。



(A) 主催事業

開催日	事業名	担当館	内容	対象	定員	申込人数 (注1)	参加者数	成果
第2・4(日)	おはなし会	大森 (注2)	読み聞かせ	幼児 小学生 保護者	—	176人	176人	子どもたちに絵本や紙芝居を通じてお話の楽しさを感じてもらうことができた。 大森図書館では、7月～12月にスタンプラリーを開催し、おはなし会への定期的な参加を促した。 全館参加者数計：1,356人
第4(土)	おはなし会	小林			—	36人	36人	
毎週(土)	おはなし会	そうふけ			—	339人	339人	
毎週(木)	おはなし会	小倉台			—	403人	403人	
隔月1回	中央駅前地域交流館 でのおはなし会				—	188人	188人	
第3(木)	おはなし会	印旛			—	160人	160人	
第3(土)	おはなし会	本埜			—	54人	54人	
通年	新聞リサイクル (毎月1日～8日)	全館 (注3)	保存期間が過ぎた新聞 のリサイクル	一般	—	—	自由来館	住民へ提供・還元することができ、資料の再利用を図ることができた。 リサイクル数 2,697束、100%
通年	図書紹介コーナー 「おすすめの本1冊」	小倉台	職員もしくは利用者から のお勧め本を紹介する コーナーを設置	自由参加	—	—	自由来館	利用者と職員が図書の紹介をしあうことで、読書の普及ができた。
4/19～ 5/12	こどもの読書週間事 業 図書館クイズ (注4)	大森	図書館にある本につい ての検定やクイズ	小学生	—	140人	140人	いろいろな子どもの本と触れ合うことができ、 親しみを感じてもらうとともに、知識を深めても らうことができた。 全館参加者数計：1,348人
		小林			—	150人	150人	
		そうふけ			—	545人	545人	
	小倉台	—			513人	513人		
	こどもの読書週間事 業 図書館検定	小倉台						
5/11・12	ブックリサイクル	本埜	図書館で定めた保存期 限を過ぎた雑誌・図書の リサイクル	自由来館	—	—	自由来館	住民へ提供・還元することができ、資料の再利 用を図ることができた。 各館リサイクル点数及びリサイクル率 大森 3,389点、88.9% 小林 1,643点、88.8% そうふけ 3,647点、99.8% 小倉台 3,182点、96.0% 印旛 2,034点、82.0% 本埜 1,414点、87.4%
6/1		小倉台						
10/5		大森						
11/30		そうふけ						
10/12		小林						
1/18・19		印旛						
5/28～ 6/24	環境月間展示 (注5)	本埜	印西市環境基本計画に 基づく環境に関する資 料の展示	自由来館	—	—	自由来館	「プラスチックごみが大問題」をテーマに、海の 環境破壊やプラスチックごみ問題について考 えてもらえる機会になった。
6/9	30ミニッツ！本のチョ イなおし講座	小倉台	利用者に持参してもら った本を使って修理を体 験	高校生 以上	4人	3人	2人	図書館の本の修理や取り扱いについて知って いただく良い機会となった。
6/22	ブックコート体験講座	印旛	利用者が持参する本を 使ってフィルムカバーか けを体験	中学生 以上	4人	4人	4人	図書館の本の装備について知っていただく良 い機会となった。
7/20	夏のおはなし会	本埜	夏休みに行う、通常の おはなし会の特別版とし て開催	幼児～ 小学生 (低学年)	40人	66人	66人	ボランティアと協力し、読み聞かせやパネルシ アターなどを行い、子どもたちに物語の楽しさ を感じてもらうことができた。 全館参加者数計：350人
7/30		大森			100人	185人	185人	
8/2		印旛			60人	99人	99人	
7/25	図書館探検隊	大森	図書館見学やカウン ター業務などの体験	小学1年 ～4年生	18人	18人	18人	カウンターなど図書館業務を行うことで、図書 館を身近なものに感じてもらうことができた。
7/26		そうふけ		小学4年 ～6年生	8人	8人	8人	
7/28		印旛		小学1年 ～4年生	3人	3人	3人	
7/30		本埜		小学3年 ～6年生	4人	4人	4人	
8/9		小倉台		小学1年 ～6年生	16人	16人	16人	
8/20		小林		小学4年 ～6年生	3人	3人	3人	
7/19～9/1	ブックスタンプラリー	全館 (注3)	小学生以下を対象に来 館した際に図書館で用 意した用紙にスタンプを 押す	小学生 以下	—	3,115人	3,115人	スタンプを集める目的で図書館に来館してもら うことで、図書館と図書館の本に対する興味・ 関心を深めた。

開催日	事業名	担当館	内容	対象	定員	申込人数 (注1)	参加者数	成果
8/2	科学あそび	小倉台	図書館の本に紹介されている科学の実験や工作を体験する	小学4年～6年生	16人	16人	16人	レンズの性質をテーマに行った。図書館関連資料も紹介することで理解を相乗的に高めた。
9/22	大人のおはなし会	大森	朗読を中心としたおはなし会	一般	50人	33人	33人	ボランティアと協力し、大人の参加者に落語絵本や昔話・現代の小説などを朗読し、おはなしの世界を楽しんでもらうことができた。
10/16		小倉台			30人	22人	22人	
10/25	大人の図書館探検隊	そうふけ	図書館見学や配架業務などの体験をしてもらう	一般	4人	2人	2人	図書館の仕事の体験や、裏側を知ってもらい、一般の利用者にも図書館の活用の仕方を知ってもらうことができた。
11/8		小倉台			6人	3人	2人	
10/29～ 11/10	読書週間事業 (注6)	大森	展示: 翻訳文学を読みくらべる	一般	-	-	自由来館	訳者の異なる外国文学の本の展示を行い、多くの方に翻訳の妙を読み比べる一味違った読書を楽しんでもらうことができた。
10/30～ 11/25		小林	展示: 介護					介護にまつわる様々な状況・環境の本を用意し、新たな知恵や発見を得てもらうことが出来た。
10/27～ 11/9		そうふけ	展示: 本が主役の舞台たち					本が主役の図書館・書店などの写真集や、それぞれの場所を舞台とした小説を集めて展示し、多くの方に興味をもってもらうことができた。
10/27～ 11/9		小倉台	展示: ノーベル賞受賞者の軌跡					毎年秋に発表されるノーベル賞歴代の受賞者達にスポットを当て、その関連本を集めて展示し、多くの方に興味を持ってもらうことができた。
10/3～ 11/12		印旛	展示: 「万能の天才」レオナルド・ダ・ヴィンチ					レオナルド・ダ・ヴィンチ没後500年にちなみダ・ヴィンチや彼の生きた時代に関する本を集めて展示し、多くの方に興味をもってもらうことができた。
10/1～ 11/9		本埜	展示: アーサー・コナン・ドイル 生誕160年					アーサー・コナン・ドイル生誕160年にちなみ、原典やコミック版、研究本を集めて展示し、多くの方に興味を持ってもらうことができた。
10/25	スクラップブック	小倉台	スクラップブック(お気に入りの写真を飾るペーパークラフト)の作成	一般	4人	4人	4人	スクラップブックの作成をきっかけに、図書館の関連本についても関心をもってもらうことができた。
10/27					4人	4人	3人	
10/27	ぬいぐるみといっしょのおはなし会&ぬいぐるみのとしよかんお泊り会	本埜	ぬいぐるみと一緒に参加できるおはなし会と、参加したあと、ぬいぐるみが図書館で宿泊できる	幼児～小学生	おはなし会 40人 おとまり会 10体	おはなし会 25人 おとまり会 9体	おはなし会 25人 おとまり会 9体	ボランティアと協力し、おはなし会やぬいぐるみのお泊り体験を通じ、図書館への興味、関心を高めるとともに、図書館へ来るきっかけの一つとなることができた。
11/27～	大人のためのブックリスト	大森	一般成人を対象に、あるテーマに沿って職員のお勧めする本のブックリストを作成・配布する	一般	-	-	自由来館	「世界に誇れる日本の本、集めました」をテーマに、大森図書館の職員・スタッフが選んだガイドブックや小説などさまざまな分野のお勧めする本をブックリストにし配布することで、本に関心をもってもらうことができた。
12/8	クリスマス会	小倉台	読み聞かせ/パネルシアターなど	3歳～小学生	40人	43人	43人	ボランティアと協力し、読み聞かせやパネルシアターなどを行い、子どもたちに物語の楽しさを感じてもらうことができた。
12/12				0歳から未就園児	親子50組	69人	69人	
12/21		本埜	幼児～小学生	40人	53人	53人	全館参加者数計: 165人	
1/5	ほんのおみくじ	小倉台	おみくじを引いてもらい図書館おすすめ本を貸し出す。	児童	100人	100人	100人	おみくじやおすすめの本を通じて、図書館への興味や関心を持ってもらうことができた。
2/8	冬の科学あそび	小倉台	子ども向けの科学講座を行う	小学4年～6年生	8人	3人	3人	「静電気」をテーマに実験と工作を行った。児童向けの静電気や科学実験に関する資料を紹介し、図書館資料への関心を高めた。
3/7	春のおはなし会	そうふけ	人形劇/読み聞かせなど	幼児～小学生	中止			※新型コロナウイルス感染症拡大防止のため、中止した。

(B) 共催事業

実施日	事業名	担当館	内 容	対象	定員	申込人数	参加者数	成 果
7/30	科学あそび (共催: そうふけ公民館)	そうふけ	図書館の本に紹介されている科学の実験や工作を体験する	小学4年～6年生	16人	16人	14人	レンズの性質をテーマに行った。図書館関連資料も紹介することで理解を相乗的に高めた。
10/26	読み聞かせ教室【新規】 (共催: 印旛公民館)	印旛	公民館事業の中で、読み聞かせと本の選び方について解説する。	幼児とその保護者	10組20人	10組20人	10組20人	図書館以外の施設利用者に、読み聞かせのメリットや効用や読み聞かせの方法を紹介することで、本への関心を高め、図書館の利用促進にもつながった。
12/14	クリスマス会 (共催: 小林親子読書会かたつむり、小林公民館)	小林	読み聞かせ/ヘアサートなど	幼児～小学生	50人	36人	36人	ボランティアと協力し、読み聞かせやパネルシアターなどを行い、子どもたちに物語の楽しさを感じてもらうことができた。

(C) 共同事業

実施日	事業名	担当館	内 容	対象	参加者	成 果
毎月2回	ブックスタート (主催: 子育て支援課)	全館 (注3)	保健センターでの説明・読み聞かせ	4か月児相談参加者	—	読み聞かせをしながら本を手渡すことで、これからの育児に向け本への関心を高め、読み聞かせを楽しむことを伝えた。
2/22～3/26	ざぶん賞受賞作品展 (主催: 指導課)	全館	「ざぶん賞」受賞作品の各館巡回展示	一般	自由来館	「ざぶん賞」受賞作品の展示を各館巡回で行う。 ※2月29日から新型コロナウイルスの感染拡大防止による利用休止のため、中止

(D) 学校関係

実施日	事業名	担当館	内 容	会 場	成 果
小学校(18校)年3回 中学校(6校)年3回	スクール便	全館	小中学校への定期配本	市内小中学校	通年で各学校に図書を出した。読書タイムでの利用など本への興味・関心をひき、児童・生徒の読書意欲を高めた。

(E) 講師派遣

実施日	事業名	担当館	内 容	会 場	成 果
6/4,9/12,11/7	出前講座	小倉台	本の修理講習	小倉台小学校	ブックコートのかけ方や破れてしまったり、ページがとれてしまった本の簡単な修理の仕方を学んでもらった。
6/5		印旛		いには野小学校	
毎月第3金曜日	つどいの広場での読み聞かせ	そうふけ	1～3歳児の親子への読み聞かせ・本の紹介	つどいの広場	育児期においての子どもへの関心を高めた。
9/18・20	地域子育て支援拠点事業西の原保育園こあらへの読み聞かせ	大森小倉台	0～2歳児以上の親子対象の絵本の選び方・読み聞かせについて	西の原保育園	乳幼児期の親子への絵本に対する関心や親しみを高めた。
10/17、11/26、12/13	「認知症サポーター養成講座」での読み聞かせ【新規】 (主催: 高齢者福祉課)	全館	小学生を対象に小学校で開催する同講座で認知症に関する紙芝居の読み聞かせを行う。	小林北、牧の原、大森小学校	紙芝居を読み聞かせすることで認知症に関する理解を深めることができた。

(F) 実習受入

実施日	事業名	担当館	内 容	対 象	参加者	備 考
6/14	市民アカデミー (主催:生涯学習課)	大森 小倉台	図書館についての講 義、図書館体験	市民アカデミー生	28人	
6月・11月	小学生職場体験	大森 印旛	小学生による職業体験	小学生	2人 4人	木下小 (11/13) 2人 六合小 (6/12) 4人
9月～11月	印西市生き活き体験 (中学生職業体験)	大森	市内中学生による職業 体験	中学生	4人	印西中 (11/7～8) 2人 木刈中 (11/14～15) 2人
		小林			2人	印西中 (11/7～8) 2人
		そうふけ			8人	西の原中 (10/8～9) 2人 船穂中 (10/10～11) 2人 印旛中 (11/12～13) 2人 原山中 (11/27～28) 2人
		小倉台			16人	印西中 (11/7～8) 4人 印旛中 (11/12～13) 4人 木刈中 (11/14～15) 4人 原山中 (11/27～28) 4人
		印旛			3人	印旛中 (11/12～13) 3人
		本埜			3人	印旛中 (11/12～13) 2人 滝野中 (11/19～20) 1人
11/19、20	高校生インターンシップ	大森 小倉台	高校生による職業体験	高校生	2人 1人	県立我孫子東高校
8/15・16 8/20・23	中堅教諭等資質向上研修	小倉台 本埜	教員による職業体験	教職員	1人 1人	原山小学校 小倉台小学校

(G) 刊行物の発行

刊行時期	刊行物名	内 容	備 考
年6回	としょかんつうしん	図書館主催事業の案内などを掲載	対象:一般
年3回	えほんのくに	絵本のブックリスト	対象:幼児、小学生、一般
5月	ほんのタネ!	小学生向けのブックリスト	市内小学校に配布
5月	Book de Go!	中学生向けブックリスト	市内中学校に配布

(注1) 事前申込不要の事業の場合、当日の参加人数を申込人数としている。

(注2) 大森図書館おはなし会一大規模改修工事により、1月から休館したため、申込人数と参加者数は12月までである。

(注3) 「担当館:全館」-大規模改修工事による休館のため、12月以降は大森が対象外となる。

(注4) こどもの読書週間 毎年4月23日から5月12日まで制定されている。

(注5) 環境月間 毎年6月に制定されている。

(注6) 読書週間 毎年10月27日から11月9日まで制定されている。



(H) ブックリサイクル・新聞リサイクル集計表

館名	分類		当初冊数 (点数)	残った冊数 (点数)	リサイクル冊数 (点数)	リサイクル率
大森	図書資料	一般	1,693	104	1,589	93.9%
		文庫	904	62	842	93.1%
		児童書	46	0	46	100.0%
		コミック	0	0	0	0.0%
		計	2,643	166	2,477	93.7%
	雑誌	1,168	256	912	78.1%	
	視聴覚	0	0	0	0.0%	
	ブックリサイクル合計	3,811	422	3,389	88.9%	
	新聞リサイクル	585	0	585	100.0%	
小林	図書資料	一般	1,055	159	896	84.9%
		文庫	497	33	464	93.4%
		児童書	181	10	171	94.5%
		コミック	0	0	0	0.0%
		計	1,733	202	1,531	88.3%
	雑誌	118	6	112	94.9%	
	視聴覚	0	0	0	0.0%	
	ブックリサイクル合計	1,851	208	1,643	88.8%	
	新聞リサイクル	462	0	462	100.0%	
そうふけ	図書資料	一般	2,018	6	2,012	99.7%
		文庫	567	0	567	100.0%
		児童書	434	1	433	99.8%
		コミック	22	0	22	100.0%
		計	3,041	7	3,034	99.8%
	雑誌	439	0	439	100.0%	
	視聴覚	174	0	174	100.0%	
	ブックリサイクル合計	3,654	7	3,647	99.8%	
	新聞リサイクル	396	0	396	100.0%	
小倉台	図書資料	一般	1,527	69	1,458	95.5%
		文庫	503	0	503	100.0%
		児童書	141	0	141	100.0%
		コミック	24	0	24	100.0%
		計	2,195	69	2,126	96.9%
	雑誌	1,081	52	1,029	95.2%	
	視聴覚	39	12	27	69.2%	
	ブックリサイクル合計	3,315	133	3,182	96.0%	
	新聞リサイクル	594	0	594	100.0%	

館名	分類		当初冊数 (点数)	残った冊数 (点数)	リサイクル冊数 (点数)	リサイクル率
印旛	図書資料	一般	1,189	344	845	71.1%
		文庫	215	20	195	90.7%
		児童書	229	45	184	80.3%
		コミック	25	0	25	100.0%
		計	1,658	409	1,249	75.3%
	雑誌	823	39	784	95.3%	
	視聴覚	1	0	1	100.0%	
	ブックリサイクル合計	2,482	448	2,034	82.0%	
	新聞リサイクル	330	0	330	100.0%	
本埜	図書資料	一般	1,293	161	1,132	87.5%
		文庫	12	0	12	100.0%
		児童書	222	42	180	81.1%
		コミック	90	0	90	100.0%
		計	1,617	203	1,414	87.4%
	雑誌	0	0	0	0.0%	
	視聴覚	0	0	0	0.0%	
	ブックリサイクル合計	1,617	203	1,414	87.4%	
	新聞リサイクル	330	0	330	100.0%	
6館合計	図書資料	一般	8,775	843	7,932	90.4%
		文庫	2,698	115	2,583	95.7%
		児童書	1,253	98	1,155	92.2%
		コミック	161	0	161	100.0%
		計	12,887	1,056	11,831	91.8%
	雑誌	3,629	353	3,276	90.3%	
	視聴覚	214	12	202	94.4%	
	ブックリサイクル合計	16,730	1,421	15,309	91.5%	
	新聞リサイクル	2,697	0	2,697	100.0%	

5 蔵書統計

※数値は図書館システムへの登録件数

(1) 所蔵資料統計

令和2年3月31日現在

	大森	小林	そうふけ	小倉台	印旛	本埜	計
図書資料	171,316	45,853	83,948	158,995	58,570	38,760	557,442
雑誌	5,624	451	1,733	3,444	1,435	863	13,550
視聴覚	5,934	0	0	5,464	0	0	11,398
複製絵画	96	0	0	0	0	0	96
マイクロフィルム	3,250	0	0	0	0	0	3,250
計	186,220	46,304	85,681	167,903	60,005	39,623	585,736

(2) 資料増減表

(A) 図書資料

	増加分			減少分	増減
	購入	寄贈	計	除籍	
大森	965	473	1,438	3,629	△ 2,191
小林	1,312	163	1,475	972	503
そうふけ	2,419	604	3,023	3,085	△ 62
小倉台	3,441	257	3,698	1,295	2,403
印旛	1,568	181	1,749	1,112	637
本埜	1,552	116	1,668	1,168	500
計	11,257	1,794	13,051	11,261	1,790

(B) 雑誌

	増加分			減少分	増減
	購入	寄贈	計	除籍	
大森	419	146	565	617	△ 52
小林	180	13	193	166	27
そうふけ	520	0	520	311	209
小倉台	1,279	1	1,280	1,164	116
印旛	295	0	295	245	50
本埜	430	0	430	345	85
計	3,123	160	3,283	2,848	435

(C) 視聴覚資料等

	増加分			減少分	増減	
	購入	寄贈	計	除籍		
視聴覚	CD	61	1	62	80	△ 18
	カセットテープ	0	0	0	0	0
	DVD	36	0	36	25	11
	レーザーディスク	0	0	0	1	△ 1
	ビデオテープ	0	0	0	152	△ 152
	計	97	1	98	258	△ 160
複製絵画	0	0	0	0	0	
マイクロフィルム	46	0	46	0	46	
計	143	1	144	258	△ 114	

(3) 分類別蔵書統計

令和2年3月31日現在

館	分類	総記	哲学	歴史	社会	自然	技術	産業	芸術	言語	文学	大活字	小説	洋書	コミック	絵本	大型 絵本	紙芝居	雑誌			録音		映像			複製 絵画	マイ クロ	計				
																			一般	洋書	児童	CD	CT	DVD	LD	VT							
大森	図書資料	一般	3,878	4,931	10,633	16,278	6,441	8,207	4,258	11,587	2,401	19,218	580	19,885	799	364	-	-	-	-	-	-	-	-	-	-	-	-	-	-	-	-	109,460
		参考	743	40	748	646	169	48	53	80	457	261	0	0	8	0	-	-	-	-	-	-	-	-	-	-	-	-	-	-	-	-	3,253
		郷土	642	68	4,619	3,831	452	587	335	472	21	394	0	18	6	0	-	-	-	-	-	-	-	-	-	-	-	-	-	-	-	-	11,445
		計	5,263	5,039	16,000	20,755	7,062	8,842	4,646	12,139	2,879	19,873	580	19,903	813	364	0	0	0	0	0	0	0	0	0	0	0	0	0	0	0	0	124,158
		児童	656	293	1,997	1,935	3,866	1,617	878	1,761	546	7,997	17	7,878	165	0	16,318	43	1,191	-	-	-	-	-	-	-	-	-	-	-	-	-	47,158
	図書計	5,919	5,332	17,997	22,690	10,928	10,459	5,524	13,900	3,425	27,870	597	27,781	978	364	16,318	43	1,191	0	0	0	0	0	0	0	0	0	0	0	0	0	171,316	
	雑誌	-	-	-	-	-	-	-	-	-	-	-	-	-	-	-	-	-	4,932	1	691	-	-	-	-	-	-	-	-	-	-	5,624	
	視聴覚	-	-	-	-	-	-	-	-	-	-	-	-	-	-	-	-	-	-	-	-	3,418	167	190	269	1,890	-	-	-	-	5,934		
	その他	-	-	-	-	-	-	-	-	-	-	-	-	-	-	-	-	-	-	-	-	-	-	-	-	-	96	3,250	-	-	3,346		
	計	5,919	5,332	17,997	22,690	10,928	10,459	5,524	13,900	3,425	27,870	597	27,781	978	364	16,318	43	1,191	4,932	1	691	3,418	167	190	269	1,890	96	3,250	-	-	186,220		
小林	図書資料	一般	574	967	3,512	2,905	1,987	3,499	1,258	2,698	671	3,677	246	8,120	164	823	-	-	-	-	-	-	-	-	-	-	-	-	-	-	-	31,101	
		参考	153	6	79	30	6	0	6	11	123	8	0	0	0	0	-	-	-	-	-	-	-	-	-	-	-	-	-	-	-	422	
		郷土	69	9	292	497	90	90	43	54	6	57	0	3	0	0	-	-	-	-	-	-	-	-	-	-	-	-	-	-	-	1,210	
		計	796	982	3,883	3,432	2,083	3,589	1,307	2,763	800	3,742	246	8,123	164	823	0	0	0	0	0	0	0	0	0	0	0	0	0	0	0	32,733	
		児童	207	101	543	525	1,014	553	324	547	167	1,648	0	2,063	19	0	4,905	14	490	-	-	-	-	-	-	-	-	-	-	-	-	-	13,120
	図書計	1,003	1,083	4,426	3,957	3,097	4,142	1,631	3,310	967	5,390	246	10,186	183	823	4,905	14	490	0	0	0	0	0	0	0	0	0	0	0	0	0	45,853	
	雑誌	-	-	-	-	-	-	-	-	-	-	-	-	-	-	-	-	-	-	-	-	451	0	0	-	-	-	-	-	-	-	451	
	視聴覚	-	-	-	-	-	-	-	-	-	-	-	-	-	-	-	-	-	-	-	-	-	-	-	-	-	-	-	-	-	-	0	
	計	1,003	1,083	4,426	3,957	3,097	4,142	1,631	3,310	967	5,390	246	10,186	183	823	4,905	14	490	451	0	0	0	0	0	0	0	0	0	0	0	0	46,304	
	そうふけ	図書資料	一般	928	1,666	5,937	6,361	3,232	5,876	1,726	4,460	1,241	7,825	259	10,735	163	444	-	-	-	-	-	-	-	-	-	-	-	-	-	-	-	50,853
参考			91	11	185	58	153	24	30	55	165	17	0	0	2	0	-	-	-	-	-	-	-	-	-	-	-	-	-	-	-	791	
郷土			97	10	502	899	134	235	64	91	8	80	0	3	1	0	-	-	-	-	-	-	-	-	-	-	-	-	-	-	-	2,124	
計			1,116	1,687	6,624	7,318	3,519	6,135	1,820	4,606	1,414	7,922	259	10,738	166	444	0	0	0	0	0	0	0	0	0	0	0	0	0	0	0	53,768	
児童			306	182	1,026	885	2,297	1,070	564	1,318	404	3,888	0	5,109	76	0	12,225	69	761	-	-	-	-	-	-	-	-	-	-	-	-	-	30,180
図書計		1,422	1,869	7,650	8,203	5,816	7,205	2,384	5,924	1,818	11,810	259	15,847	242	444	12,225	69	761	0	0	0	0	0	0	0	0	0	0	0	0	0	83,948	
雑誌		-	-	-	-	-	-	-	-	-	-	-	-	-	-	-	-	-	-	-	-	1,181	0	552	-	-	-	-	-	-	-	1,733	
視聴覚		-	-	-	-	-	-	-	-	-	-	-	-	-	-	-	-	-	-	-	-	-	-	-	-	-	-	-	-	-	-	0	
計		1,422	1,869	7,650	8,203	5,816	7,205	2,384	5,924	1,818	11,810	259	15,847	242	444	12,225	69	761	1,181	0	552	0	0	0	0	0	0	0	0	0	0	85,681	
小倉台		図書資料	一般	2,942	3,754	10,894	15,611	8,352	12,149	4,342	11,141	2,863	16,353	400	16,961	1,225	1,809	-	-	-	-	-	-	-	-	-	-	-	-	-	-	-	108,796
	参考		365	11	299	337	107	21	33	50	226	110	0	10	0	0	-	-	-	-	-	-	-	-	-	-	-	-	-	-	-	1,569	
	郷土		170	18	1,052	1,993	237	346	115	162	13	189	0	21	1	0	-	-	-	-	-	-	-	-	-	-	-	-	-	-	-	4,317	
	計		3,477	3,783	12,245	17,941	8,696	12,516	4,490	11,353	3,102	16,652	400	16,982	1,236	1,809	0	0	0	0	0	0	0	0	0	0	0	0	0	0	0	114,682	
	児童		568	316	2,153	1,994	4,116	1,634	856	1,894	544	6,959	10	7,162	427	16	14,850	95	719	-	-	-	-	-	-	-	-	-	-	-	-	-	44,313
	図書計	4,045	4,099	14,398	19,935	12,812	14,150	5,346	13,247	3,646	23,611	410	24,144	1,663	1,825	14,850	95	719	0	0	0	0	0	0	0	0	0	0	0	0	158,995		
	雑誌	-	-	-	-	-	-	-	-	-	-	-	-	-	-	-	-	-	-	-	-	3,090	40	314	-	-	-	-	-	-	-	3,444	
	視聴覚	-	-	-	-	-	-	-	-	-	-	-	-	-	-	-	-	-	-	-	-	-	3,394	4	600	215	1,251	-	-	-	5,464		
	計	4,045	4,099	14,398	19,935	12,812	14,150	5,346	13,247	3,646	23,611	410	24,144	1,663	1,825	14,850	95	719	3,090	40	314	3,394	4	600	215	1,251	0	0	0	0	167,903		
	印旛	図書資料	一般	1,007	1,199	3,368	4,267	3,461	3,761	1,306	3,437	462	7,083	312	10,479	0	486	-	-	-	-	-	-	-	-	-	-	-	-	-	-	-	40,628
参考			88	9	123	57	56	8	9	21	85	31	0	0	1	0	-	-	-	-	-	-	-	-	-	-	-	-	-	-	488		
郷土			117	13	698	722	180	177	43	65	8	56	0	3	0	0	-	-	-	-	-	-	-	-	-	-	-	-	-	-	2,082		
計			1,212	1,221	4,189	5,046	3,697	3,946	1,358	3,523	555	7,170	312	10,482	1	486	0	0	0	0	0	0	0	0	0	0	0	0	0	0	0	43,198	
児童			96	97	622	447	1,008	453	350	522	150	2,208	0	2,389	57	0	6,307	28	638	-	-	-	-	-	-	-	-	-	-	-	-	15,372	
図書計		1,308	1,318	4,811	5,493	4,705	4,399	1,708	4,045	705	9,378	312	12,871	58	486	6,307	28	638	0	0	0	0	0	0	0	0	0	0	0	0	58,570		
雑誌		-	-	-	-	-	-	-	-	-	-	-	-	-	-	-	-	-	-	-	-	895	0	540	-	-	-	-	-	-	1,435		
視聴覚		-	-	-	-	-	-	-	-	-	-	-	-	-	-	-	-	-	-	-	-	-	-	-	-	-	-	-	-	-	0		
計		1,308	1,318	4,811	5,493	4,705	4,399	1,708	4,045	705	9,378	312	12,871	58	486	6,307	28	638	895	0	540	0	0	0	0	0	0	0	0	0	60,005		
本埜		図書資料	一般	413	653	1,771	2,004	1,707	2,788	834	1,655	316	2,348	205	5,787																		

(4) 除籍資料統計

種類		汚損・破損資料 (汚損除籍)	所在不明資料 (蔵不除籍)	亡失資料 (弁償除籍)	リサイクル資料 (不用除籍)	回収不能資料 (回不除籍)	合計			
館・資料別										
大森	図書資料	一般	点数	275	0	18	2,289	0	2,582	
			金額	193,144	0	16,768	4,819,514	0	5,029,426	
		参考	点数	0	0	0	775	0	775	
			金額	0	0	0	3,060,007	0	3,060,007	
		郷土	点数	0	0	0	157	0	157	
			金額	0	0	0	505,000	0	505,000	
	計	点数	361	0	30	3,238	0	3,629		
		金額	271,903	0	28,777	8,400,686	0	8,701,366		
	視聴覚資料	録音	点数	20	0	1	31	0	52	
			金額	48,136	0	1,275	62,645	0	112,056	
		映像	点数	18	0	0	108	0	126	
			金額	140,068	0	0	605,260	0	745,328	
	計	点数	38	0	1	139	0	178		
		金額	188,204	0	1,275	667,905	0	857,384		
計	点数	399	0	31	3,377	0	3,807			
	金額	460,107	0	30,052	9,068,591	0	9,558,750			
小林	図書資料	一般	点数	36	58	7	808	0	909	
			金額	25,042	69,424	6,400	970,416	0	1,071,282	
		参考	点数	0	1	0	0	0	1	
			金額	0	2,980	0	0	0	2,980	
		郷土	点数	0	5	0	22	0	27	
			金額	0	10,440	0	0	0	10,440	
	計	点数	43	64	8	857	0	972		
		金額	32,399	82,844	7,280	979,470	0	1,101,993		
	そうふけ	図書資料	一般	点数	258	7	17	2,713	1	2,996
				金額	230,272	6,975	20,259	3,295,515	1,300	3,554,321
参考			点数	0	0	0	2	0	2	
			金額	0	0	0	2,300	0	2,300	
郷土			点数	0	0	0	0	0	0	
			金額	0	0	0	0	0	0	
計		点数	283	7	25	2,769	1	3,085		
		金額	252,261	6,975	27,360	3,363,961	1,300	3,651,857		
小倉台		図書資料	一般	点数	88	260	25	852	0	1,225
				金額	103,489	399,779	25,045	1,007,119	0	1,535,432
	参考		点数	0	7	0	0	0	7	
			金額	0	64,300	0	0	0	64,300	
	郷土		点数	0	6	0	2	0	8	
			金額	0	11,000	0	0	0	11,000	
	計	点数	107	297	34	857	0	1,295		
		金額	122,417	519,606	35,051	1,010,169	0	1,687,243		
	視聴覚資料	録音	点数	7	21	0	0	0	28	
			金額	16,487	55,292	0	0	0	71,779	
		映像	点数	11	3	0	38	0	52	
			金額	111,210	13,400	0	176,239	0	300,849	
	計	点数	18	24	0	38	0	80		
		金額	127,697	68,692	0	176,239	0	372,628		
計	点数	125	321	34	895	0	1,375			
	金額	250,114	588,298	35,051	1,186,408	0	2,059,871			

館・資料別		種類	汚損・破損資料 (汚損除籍)	所在不明資料 (蔵不除籍)	亡失資料 (弁償除籍)	リサイクル資料 (不用除籍)	回収不能資料 (回不除籍)	合計		
印 旛	一般	点数	18	118	4	791	0	931		
		金額	14,382	157,144	4,110	1,248,354	0	1,423,990		
	参考	点数	0	2	0	3	0	5		
		金額	0	15,087	0	7,875	0	22,962		
	郷土	点数	0	0	0	0	0	0		
		金額	0	0	0	0	0	0		
	児童	点数	14	0	3	159	0	176		
		金額	14,697	0	3,500	237,741	0	255,938		
	計		点数	32	120	7	953	0	1,112	
			金額	29,079	172,231	7,610	1,493,970	0	1,702,890	
本 塾	一般	点数	4	0	13	1,107	0	1,124		
		金額	3,285	0	11,243	1,695,690	0	1,710,218		
	参考	点数	0	0	0	9	0	9		
		金額	0	0	0	30,919	0	30,919		
	郷土	点数	0	0	0	23	0	23		
		金額	0	0	0	0	0	0		
	児童	点数	10	0	2	0	0	12		
		金額	8,972	0	2,110	0	0	11,082		
	計		点数	14	0	15	1,139	0	1,168	
			金額	12,257	0	13,353	1,726,609	0	1,752,219	
6 館 合 計	一般	点数	679	443	84	8,560	1	9,767		
		金額	569,614	633,322	83,825	13,036,608	1,300	14,324,669		
	参考	点数	0	10	0	789	0	799		
		金額	0	82,367	0	3,101,101	0	3,183,468		
	郷土	点数	0	11	0	204	0	215		
		金額	0	21,440	0	505,000	0	526,440		
	児童	点数	161	24	35	260	0	480		
		金額	150,702	44,527	35,606	332,156	0	562,991		
	計		点数	840	488	119	9,813	1	11,261	
			金額	720,316	781,656	119,431	16,974,865	1,300	18,597,568	
	視 聴 覚 資 料	録音	点数	27	21	1	31	0	80	
			金額	64,623	55,292	1,275	62,645	0	183,835	
		映像	点数	29	3	0	146	0	178	
			金額	251,278	13,400	0	781,499	0	1,046,177	
		計		点数	56	24	1	177	0	258
				金額	315,901	68,692	1,275	844,144	0	1,230,012
合計		点数	896	512	120	9,990	1	11,519		
		金額	1,036,217	850,348	120,706	17,819,009	1,300	19,827,580		

* 除籍の種類は、「印西市立図書館除籍要領」第3条第1項による。



(5) 蔵書点検 集計表

蔵書点検実施期間:令和2年2月3日から令和2年2月6日まで

所蔵資料数:令和2年1月31日時点

不明資料数:令和2年2月25日時点

		図書資料	雑誌	視聴覚	複製絵画	合計	平成30年度 (※)	増減
大森	所蔵資料数						188,577	
	不明資料数						275	
	不明率(%)						0.15	
小林	所蔵資料数	45,785	459			46,244	45,137	1,107
	不明資料数	14	3			17	33	△ 16
	不明率(%)	0.03	0.65			0.04	0.07	△ 0.03
そうふけ	所蔵資料数	84,208	1,837			86,045	85,069	976
	不明資料数	21	1			22	11	11
	不明率(%)	0.02	0.05			0.03	0.01	0.02
小倉台	所蔵資料数	158,911	3,422	5,342		167,675	164,502	3,173
	不明資料数	264	6	0		270	247	23
	不明率(%)	0.17	0.18	0.00		0.16	0.15	0.01
印旛	所蔵資料数	58,474	1,444			59,918	59,038	880
	不明資料数	5	0			5	1	4
	不明率(%)	0.01	0.00			0.01	0.00	0.01
本埜	所蔵資料数	38,464	843			39,307	38,035	1,272
	不明資料数	11	0			11	2	9
	不明率(%)	0.03	0.00			0.03	0.01	0.02
6館合計	所蔵資料数	385,842	8,005	5,342	0	399,189	580,358	7,408
	不明資料数	315	10	0	0	325	569	31
	不明率(%)	0.08	0.12	0.00	0.00	0.08	0.10	△ 0.02

※平成30年度 - 所蔵資料数は平成31年1月31日時点、不明資料数は同年2月25日時点

6 利用統計

(1) 年齢別個人登録者数

令和2年3月31日現在

年齢	0-6	7-12	13-18	19-22	23-29	30-39	40-49	50-59	60-69	70～	計
登録者数(人)	393	3,176	2,617	1,184	1,567	4,313	5,478	3,755	4,854	4,284	31,621
登録率(%)	1.2%	10.0%	8.3%	3.7%	5.0%	13.6%	17.3%	11.9%	15.4%	13.6%	100.0%

(2) 図書館エリア別個人登録者数

令和2年3月31日現在

エリア	大森	小林	そうふけ	小倉台	印旛	本埜	市内計	市外	計
登録者数(人)	3,001	2,123	5,304	12,881	2,703	2,069	28,081	3,540	31,621
登録率(%)	9.5%	6.7%	16.8%	40.7%	8.6%	6.5%	88.8%	11.2%	100.0%

(3) 個人貸出点数・利用者数・開館日数

	個人貸出点数									開館日数 (日)	利用者数 (人)
	図書資料				視聴覚		複製 絵画	雑誌	計		
	一般	参考	郷土	児童	録音	映像					
大森	62,111	107	463	31,427	3,502	1,328	40	6,317	105,295	271	30,096
小林	35,200	16	148	15,170	106	56		1,511	52,207	259	16,773
そうふけ	79,808	193	284	67,378	416	117		4,531	152,727	259	49,741
小倉台	204,217	160	682	116,811	6,783	2,227		17,733	348,613	277	115,469
印旛	27,420	5	107	21,536	106	18		2,307	51,499	259	16,739
本埜	30,212	50	147	37,403	281	24		2,171	70,288	256	19,502
合計	438,968	531	1,831	289,725	11,194	3,770	40	34,570	780,629		248,320

*複製絵画は大森図書館でのみ貸出

(4) 団体貸出点数・利用団体数

	団体貸出点数									利用件数 (件)
	図書資料				視聴覚		複製 絵画	雑誌	計	
	一般	参考	郷土	児童	録音	映像				
大森	959	2	1	1,700	0	0	0	0	2,662	54
小林	9	0	0	382	0	0	0	0	391	160
そうふけ	57	0	1	1,120	0	0	0	0	1,178	57
小倉台	1,403	1	74	5,780	0	0	0	3	7,261	213
印旛	17	0	0	691	0	0	0	1	709	78
本埜	10	0	0	326	0	0	0	0	336	60
合計	2,455	3	76	9,999	0	0	0	4	12,537	622

*集計対象は、市内施設及び市内で活動する団体への貸出とする。

※令和2年2月29日から新型コロナウイルス感染症拡大防止のため全館利用休止により、平成31年度の統計は令和2年2月28日までのものである。

(5) 分類別個人貸出統計

令和2年3月31日現在

館名	分類	総記	哲学	歴史	社会	自然	技術	産業	芸術	言語	文学	大活字	小説	洋書	コミック	絵本	大型 絵本	紙芝居	雑誌			録音		映像			複製 絵画	マイ クロ	計			
																			一般	洋書	児童	CD	CT	DVD	LD	VT						
大森	図書資料	一般	909	2,795	6,963	4,516	3,187	7,065	2,142	3,781	1,032	4,828	182	23,639	48	1,024	-	-	-	-	-	-	-	-	-	-	-	-	-	-	-	62,111
		参考	4	0	7	39	26	0	5	3	23	0	0	0	0	0	0	-	-	-	-	-	-	-	-	-	-	-	-	-	-	107
		郷土	9	17	284	63	15	13	13	22	10	14	0	3	0	0	-	-	-	-	-	-	-	-	-	-	-	-	-	-	463	
		計	922	2,812	7,254	4,618	3,228	7,078	2,160	3,806	1,065	4,842	182	23,642	48	1,024	0	0	0	0	0	0	0	0	0	0	0	0	0	0	62,681	
	児童	126	317	878	529	3,020	1,549	429	1,251	180	1,381	2	6,565	34	0	14,191	96	879	-	-	-	-	-	-	-	-	-	-	-	-	31,427	
	図書合計	1,048	3,129	8,132	5,147	6,248	8,627	2,589	5,057	1,245	6,223	184	30,207	82	1,024	14,191	96	879	-	-	-	-	-	-	-	-	-	-	-	-	94,108	
	雑誌	-	-	-	-	-	-	-	-	-	-	-	-	-	-	-	-	-	6,310	0	7	-	-	-	-	-	-	-	-	-	6,317	
	視聴覚	-	-	-	-	-	-	-	-	-	-	-	-	-	-	-	-	-	-	-	-	3,498	4	1,189	0	139	-	-	-	-	4,830	
	その他	-	-	-	-	-	-	-	-	-	-	-	-	-	-	-	-	-	-	-	-	-	-	-	-	-	40	-	-	40		
	計	1,048	3,129	8,132	5,147	6,248	8,627	2,589	5,057	1,245	6,223	184	30,207	82	1,024	14,191	96	879	6,310	0	7	3,498	4	1,189	0	139	40	0	105,295			
小林	図書資料	一般	471	1,253	4,452	1,825	1,923	4,556	1,214	1,821	595	2,543	252	12,901	23	1,371	-	-	-	-	-	-	-	-	-	-	-	-	-	-	35,200	
		参考	0	0	1	1	2	0	0	0	12	0	0	0	0	0	-	-	-	-	-	-	-	-	-	-	-	-	-	-	16	
		郷土	26	4	65	11	13	5	7	14	0	2	0	1	0	0	-	-	-	-	-	-	-	-	-	-	-	-	-	-	148	
		計	497	1,257	4,518	1,837	1,938	4,561	1,221	1,835	607	2,545	252	12,902	23	1,371	0	0	0	0	0	0	0	0	0	0	0	0	0	0	35,364	
	児童	122	222	512	238	721	569	146	591	119	604	0	2,797	24	0	8,056	36	413	-	-	-	-	-	-	-	-	-	-	-	-	15,170	
	図書合計	619	1,479	5,030	2,075	2,659	5,130	1,367	2,426	726	3,149	252	15,699	47	1,371	8,056	36	413	0	0	0	0	0	0	0	0	0	0	0	50,534		
	雑誌	-	-	-	-	-	-	-	-	-	-	-	-	-	-	-	-	-	1,511	0	0	-	-	-	-	-	-	-	-	-	1,511	
	視聴覚	-	-	-	-	-	-	-	-	-	-	-	-	-	-	-	-	-	-	-	-	105	1	54	0	2	-	-	-	-	162	
	計	619	1,479	5,030	2,075	2,659	5,130	1,367	2,426	726	3,149	252	15,699	47	1,371	8,056	36	413	1,511	0	0	105	1	54	0	2	0	0	52,207			
	そうふけ	図書資料	一般	1,582	3,221	10,497	7,573	4,303	11,464	2,633	4,146	1,255	5,907	396	24,738	25	2,068	-	-	-	-	-	-	-	-	-	-	-	-	-	-	79,808
参考			3	1	44	6	79	3	19	8	27	2	0	0	1	0	-	-	-	-	-	-	-	-	-	-	-	-	-	-	193	
郷土			5	5	165	38	10	9	18	9	3	19	0	3	0	0	-	-	-	-	-	-	-	-	-	-	-	-	-	-	284	
計			1,590	3,227	10,706	7,617	4,392	11,476	2,670	4,163	1,285	5,928	396	24,741	26	2,068	0	0	0	0	0	0	0	0	0	0	0	0	0	0	80,285	
児童		304	948	1,452	964	4,305	2,946	973	2,471	564	2,863	2	11,452	191	1	36,140	145	1,657	-	-	-	-	-	-	-	-	-	-	-	-	67,378	
図書合計		1,894	4,175	12,158	8,581	8,697	14,422	3,643	6,634	1,849	8,791	398	36,193	217	2,069	36,140	145	1,657	0	0	0	0	0	0	0	0	0	0	0	147,663		
雑誌		-	-	-	-	-	-	-	-	-	-	-	-	-	-	-	-	-	4,512	0	19	-	-	-	-	-	-	-	-	-	4,531	
視聴覚		-	-	-	-	-	-	-	-	-	-	-	-	-	-	-	-	-	-	-	-	416	0	117	0	0	-	-	-	-	533	
計		1,894	4,175	12,158	8,581	8,697	14,422	3,643	6,634	1,849	8,791	398	36,193	217	2,069	36,140	145	1,657	4,512	0	19	416	0	117	0	0	0	0	0	152,727		
小倉台		図書資料	一般	3,393	8,820	23,147	17,158	11,599	25,778	5,255	12,574	3,471	15,592	607	66,259	224	10,340	-	-	-	-	-	-	-	-	-	-	-	-	-	-	204,217
	参考		4	1	24	38	13	2	7	6	64	0	0	0	1	0	-	-	-	-	-	-	-	-	-	-	-	-	-	-	160	
	郷土		52	5	374	101	44	52	17	24	5	7	0	1	0	0	-	-	-	-	-	-	-	-	-	-	-	-	-	-	682	
	計		3,449	8,826	23,545	17,297	11,656	25,832	5,279	12,604	3,540	15,599	607	66,260	225	10,340	0	0	0	0	0	0	0	0	0	0	0	0	0	0	205,059	
	児童	480	730	4,941	2,056	8,262	4,429	1,462	3,307	692	6,208	1	23,670	518	0	56,807	190	3,058	-	-	-	-	-	-	-	-	-	-	-	-	116,811	
	図書合計	3,929	9,556	28,486	19,353	19,918	30,261	6,741	15,911	4,232	21,807	608	89,930	743	10,340	56,807	190	3,058	0	0	0	0	0	0	0	0	0	0	0	321,870		
	雑誌	-	-	-	-	-	-	-	-	-	-	-	-	-	-	-	-	-	17,562	168	3	-	-	-	-	-	-	-	-	-	17,733	
	視聴覚	-	-	-	-	-	-	-	-	-	-	-	-	-	-	-	-	-	-	-	-	6,779	4	2,168	0	59	-	-	-	-	9,010	
	計	3,929	9,556	28,486	19,353	19,918	30,261	6,741	15,911	4,232	21,807	608	89,930	743	10,340	56,807	190	3,058	17,562	168	3	6,779	4	2,168	0	59	0	0	348,613			
	印旛	図書資料	一般	465	910	3,648	2,130	1,477	3,534	819	1,513	338	1,889	135	9,836	3	723	-	-	-	-	-	-	-	-	-	-	-	-	-	-	27,420
参考			0	0	2	0	0	0	0	0	3	0	0	0	0	0	-	-	-	-	-	-	-	-	-	-	-	-	-	-	5	
郷土			0	1	58	6	18	5	3	7	0	8	0	1	0	0	-	-	-	-	-	-	-	-	-	-	-	-	-	-	107	
計			465	911	3,708	2,136	1,495	3,539	822	1,520	341	1,897	135	9,837	3	723	0	0	0	0	0	0	0	0	0	0	0	0	0	0	27,532	
児童		104	279	1,030	322	1,127	621	384	660	163	900	0	2,804	96	0	12,526	51	469	-	-	-	-	-	-	-	-	-	-	-	-	21,536	
図書合計		569	1,190	4,738	2,458	2,622	4,160	1,206	2,180	504	2,797	135	12,641	99	723	12,526	51	469	0	0	0	0	0	0	0	0	0	0	0	49,068		
雑誌		-	-	-	-	-	-	-	-	-	-	-	-	-	-	-	-	-	2,275	0	32	-	-	-	-	-	-	-	-	-	2,307	
視聴覚		-	-	-	-	-	-	-	-	-	-	-	-	-	-	-	-	-	-	-	-	106	0	18	0	0	-	-	-	-	124	
計		569	1,190	4,738	2,458	2,622	4,160	1,206	2,180	504	2,797	135	12,641	99	723	12,526	51	469	2,275	0	32	106	0	18	0	0	0	0	0	51,499		
本埜		図書資料	一般	569	811	3,370	2,422	1,813	6,514	1,111	1,521	403	1,746	37	8,285	8	1,602	-	-	-	-	-	-	-	-	-	-	-	-	-	-	30,212
	参考		0	2	7	8	13	0	5	5	8	2	0	0	0	0	-	-	-	-	-	-	-	-	-	-	-	-	-	-	50	
	郷土		3	2	79	21	14	8	9	3	0	8	0	0	0																	

(6) 予約・リクエスト

(A) 受付件数

		大森	小林	そうふけ	小倉台	印旛	本埜	6館合計	Web	合計
図書資料 (一般)	所蔵	1,198	1,463	1,189	3,837	676	365	8,728	-	8,728
	未所蔵	566	367	965	3,112	310	169	5,489	-	5,489
図書資料 (児童)	所蔵	265	302	584	1,269	201	206	2,827	-	2,827
	未所蔵	8	6	35	90	30	16	185	-	185
図書資料 (コミック)	所蔵	29	11	48	107	12	2	209	-	209
雑 誌	所蔵	167	33	116	276	79	49	720	-	720
	未所蔵	5	6	5	5	5	0	26	-	26
視聴覚	所蔵	41	10	130	102	19	5	307	-	307
絵 画	所蔵	0	0	0	0	0	0	0	-	0
Web予約		-	-	-	-	-	-	-	109,578	109,578
合計		2,279	2,198	3,072	8,798	1,332	812	18,491	109,578	128,069

(B) 処理件数

		大森	小林	そうふけ	小倉台	印旛	本埜	6館合計	Web	合計	
提供済資料	図書資料 (一般)	所蔵	5,897	5,091	16,521	39,733	5,258	5,998	78,498	-	78,498
		購入	112	65	220	489	117	59	1,062	-	1,062
		借入	229	274	431	1,421	125	67	2,547	-	2,547
	図書資料 (児童)	所蔵	736	901	5,916	10,162	1,359	2,006	21,080	-	21,080
		購入	6	1	6	37	5	4	59	-	59
		借入	4	5	28	35	16	4	92	-	92
	図書資料 (コミック)	所蔵	48	96	528	1,416	93	116	2,297	-	2,297
	雑 誌	所蔵	200	313	1,184	2,400	456	396	4,949	-	4,949
		借入	0	4	7	3	1	0	15	-	15
視聴覚	所蔵	104	138	529	848	87	288	1,994	-	1,994	
絵 画	所蔵	0	-	-	-	-	-	0	-	0	
提供不可	取消し	5	1	6	20	5	9	46	-	46	
利用者	キャンセル	321	133	1,045	2,808	311	230	4,848	5,748	10,596	
合計		7,662	7,022	26,421	59,372	7,833	9,177	117,487	5,748	123,235	

(7) レファレンス（窓口・電話）利用件数

		4月	5月	6月	7月	8月	9月	10月	11月	12月	1月	2月	3月	合計
大森	窓口	296	294	339	402	360	284	284	274	264	28	26	1	2,852
	電話	7	12	12	16	11	11	9	12	12	6	3	2	113
小林	窓口	166	185	233	254	332	215	233	213	199	236	216	0	2,482
	電話	6	4	7	10	8	3	21	3	3	8	8	6	87
そうふけ	窓口	368	334	410	465	498	310	364	349	325	379	309	0	4,111
	電話	10	9	6	7	4	5	5	9	9	7	8	5	84
小倉台	窓口	776	787	755	901	1,003	774	735	776	643	773	734	0	8,657
	電話	27	20	20	22	13	18	19	15	14	23	23	13	227
印旛	窓口	145	137	162	194	198	131	168	158	115	148	135	0	1,691
	電話	6	10	4	9	6	8	8	7	4	3	2	4	71
本埜	窓口	94	102	102	127	162	111	112	83	86	73	105	0	1,157
	電話	0	1	0	2	0	1	1	0	2	1	4	2	14
6館合計	窓口	1,845	1,839	2,001	2,343	2,553	1,825	1,896	1,853	1,632	1,637	1,525	1	20,950
	電話	56	56	49	66	42	46	63	46	44	48	48	32	596
合計		1,901	1,895	2,050	2,409	2,595	1,871	1,959	1,899	1,676	1,685	1,573	33	21,546

(8) 月別相互貸借（市外図書館との資料の貸借）

		4月	5月	6月	7月	8月	9月	10月	11月	12月	1月	2月	3月	合計
県内公共図書館	貸出件数	99	123	84	96	104	94	78	112	92	90	87	0	1,059
	貸出冊数	333	407	300	353	403	286	261	441	310	259	296	0	3,649
	借用件数	80	111	111	81	111	86	83	108	91	80	85	56	1,083
	借用冊数	260	335	365	232	340	274	286	376	384	256	379	190	3,677
国会・県外	貸出件数	1	1	0	2	1	0	0	0	0	0	0	0	5
	貸出冊数	1	1	0	3	1	0	0	0	0	0	0	0	6
	借用件数	6	3	4	7	6	7	6	9	2	5	5	0	60
	借用冊数	6	6	7	10	8	12	7	11	7	7	10	0	91
合計	貸出件数	100	124	84	98	105	94	78	112	92	90	87	0	1,064
	貸出冊数	334	408	300	356	404	286	261	441	310	259	296	0	3,655
	借用件数	86	114	115	88	117	93	89	117	93	85	90	56	1,143
	借用冊数	266	341	372	242	348	286	293	387	391	263	389	190	3,768

(9) 月別コピー利用者数

		4月	5月	6月	7月	8月	9月	10月	11月	12月	1月	2月	3月	合計
大森	利用者数	50	51	43	37	29	36	44	42	31				363
	コピー枚数	206	244	233	130	139	111	116	159	209				1,547
小林	利用者数	16	6	8	6	7	8	5	5	6	4	9		80
	コピー枚数	34	13	9	25	15	14	8	5	12	10	31		176
そうふけ	利用者数	30	19	24	27	38	25	18	22	21	15	14		253
	コピー枚数	132	70	154	79	110	62	57	58	82	54	39		897
小倉台	利用者数	41	61	50	38	54	45	47	51	48	40	49		524
	コピー枚数	131	213	151	124	177	200	155	334	188	167	208		2,048
印旛	利用者数	10	12	13	4	10	4	10	7	6	7	10		93
	コピー枚数	30	31	44	51	48	28	50	53	41	32	31		439
本埜	利用者数	2	3	4	4	1	7	1	3	0	3	2		30
	コピー枚数	4	5	20	8	9	20	1	7	0	50	3		127
6館合計	利用者数	149	152	142	116	139	125	125	130	112	69	84	0	1,343
	コピー枚数	537	576	611	417	498	435	387	616	532	313	312	0	5,234

(10) 月別視聴覚資料館内視聴利用者数（大森・小倉台図書館のみ設置）

		4月	5月	6月	7月	8月	9月	10月	11月	12月	1月	2月	3月	合計
利用者数	大森	66	31	50	76	119	49	44	46	44				525
	小倉台	76	101	79	123	154	121	120	53	68	79	80		1,054
合計		142	132	129	199	273	170	164	99	112	79	80	0	1,579

(11) マイクロフィルム利用者数（大森図書館のみ設置）

		4月	5月	6月	7月	8月	9月	10月	11月	12月	1月	2月	3月	合計
利用者数	大森	1	0	1	3	0	1	1	0	0				7

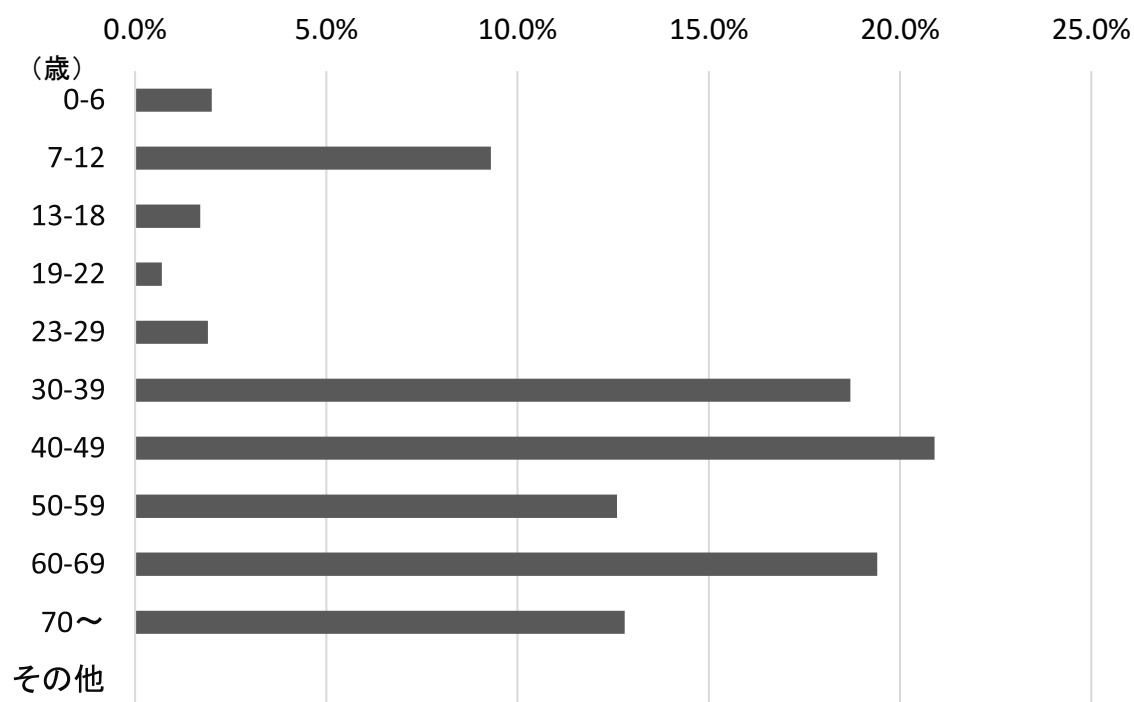
(12) 個人利用者年齢・資料別貸出点数

年齢 (歳)	図書資料		雑誌		視聴覚資料		複製絵画		合計	
	冊数	利用率	冊数	利用率	点数	利用率	点数	利用率	点数	利用率
0-6	15,641	2.1%	155	0.5%	156	1.0%	0	0.0%	15,952	2.0%
7-12	71,555	9.8%	448	1.3%	493	3.3%	0	0.0%	72,496	9.3%
13-18	12,739	1.7%	411	1.2%	203	1.4%	7	17.5%	13,360	1.7%
19-22	5,667	0.8%	92	0.3%	64	0.4%	0	0.0%	5,823	0.7%
23-29	13,869	2.0%	464	1.3%	236	1.6%	0	0.0%	14,569	1.9%
30-39	140,148	19.1%	3,991	11.5%	1,637	10.9%	0	0.0%	145,776	18.7%
40-49	153,202	21.0%	7,565	21.9%	2,170	14.5%	0	0.0%	162,937	20.9%
50-59	89,752	12.3%	6,671	19.3%	1,902	12.7%	11	27.5%	98,336	12.6%
60-69	136,198	18.6%	9,590	27.7%	5,678	38.0%	22	55.0%	151,488	19.4%
70～	92,144	12.6%	5,180	15.0%	2,423	16.2%	0	0.0%	99,747	12.8%
その他	140	0.0%	3	0.0%	2	0.0%	0	0.0%	145	0.0%
合計	731,055	100.0%	34,570	100.0%	14,964	100.0%	40	100.0%	780,629	100.0%

*その他は仮登録及び年齢登録をしていない者

*利用率は小数点第1位未満を四捨五入

個人利用者 年齢別利用率 (全資料合計)



(13) 平成31年度 図書館で人気の本

(A) 貸出が多かった本 (一般書)

順位	書籍名	著者	貸出回数
1	コンビニ人間	村田 沙耶香/著	169
2	蜜蜂と遠雷	恩田 陸/著	163
3	沈黙のパレード	東野 圭吾/著	153
4	この世の春(上)	宮部 みゆき/著	139
5	かがみの孤城	辻村 深月/著	134

(B) 予約が多かった本 (一般書)

順位	書籍名	著者	予約数
1	そして、バトンは渡された	瀬尾 まいこ/著	256
2	希望の糸	東野 圭吾/著	226
3	ぼくはイエローでホワイトで、ちょっとブルー	ブレイディみかこ/著	157
4	蜜蜂と遠雷	恩田 陸/著	141
5	むらさきのスカートの女	今村 夏子/著	138
5	落日	湊 かなえ/著	138

(C) 貸出が多かった本 (児童書)

順位	書籍名	著者	貸出回数
1	くまさん くまさん なにみてるの？	エリック=カール/え	194
2	1, 2, 3どうぶつえんへ かずのほん	エリック=カール/構成・絵	178
3	ね、ぼくのともだちになって！	エリック=カール/作	165
4	つるつるしわしわ としをとるおはなし	バベット・コール/さく	163
5	かばくんこっくりかっくり	マイケル・グレイニエツ/作	162

(D) 予約が多かった本 (児童書)

順位	書籍名	著者	予約数
1	おしりたんてい かいとうとねらわれたはなよめ	トルル/さく・え	80
2	おしりたんてい カレーなるじけん	トルル/さく・え	71
3	おしりたんてい ププッゆきやまのしろいかいぶつ！？	トルル/さく・え	62
4	おしりたんてい ププッきえたおべんとうのなぞ！	トルル/さく・え	60
5	おしりたんてい ププッレインボーダイヤをさがせ！	トルル/さく・え	59

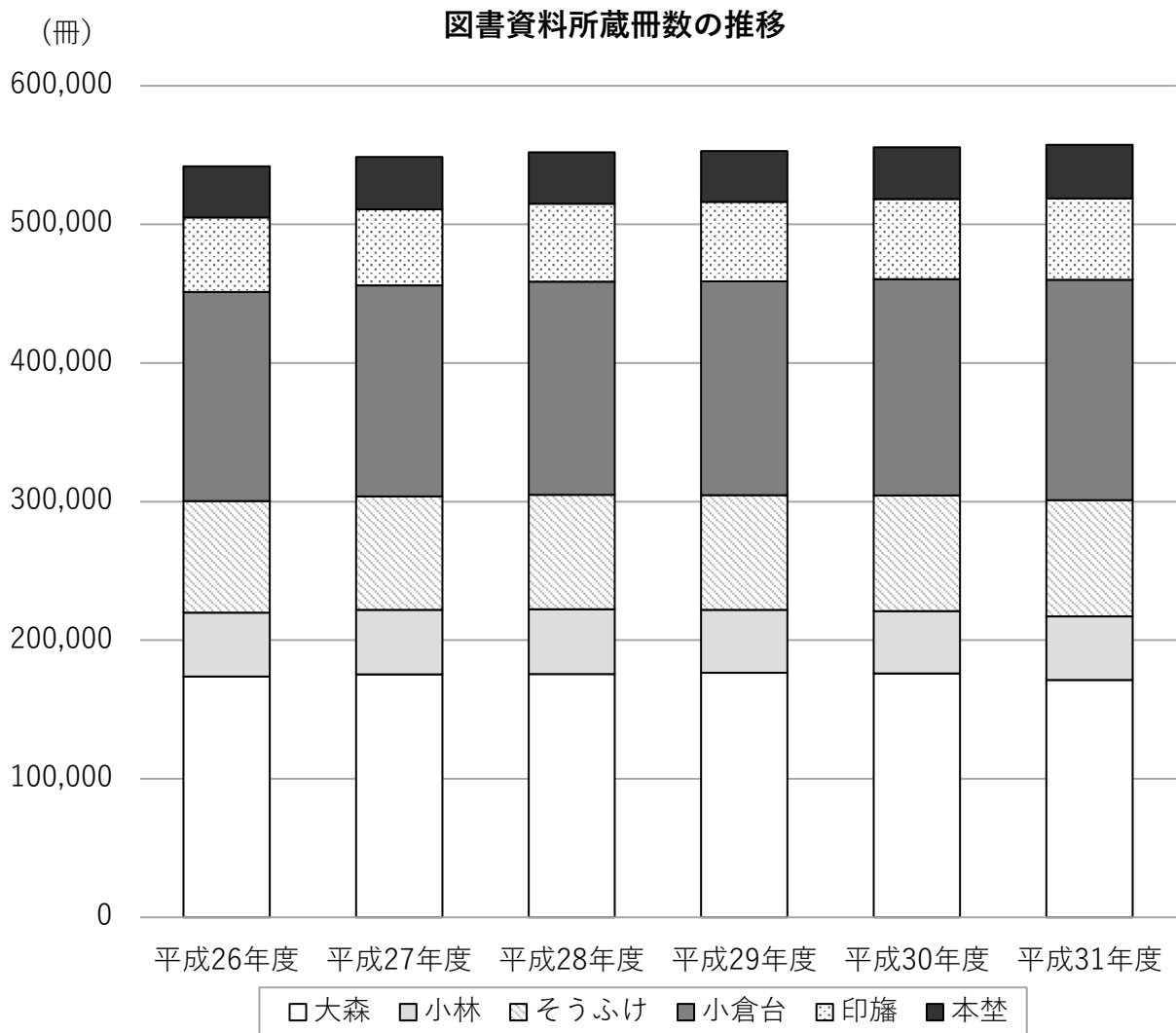
7 蔵書・利用統計推移

(1) 図書資料所蔵冊数の推移

(冊)

	平成26年度	平成27年度	平成28年度	平成29年度	平成30年度	平成31年度
大森	173,806	175,255	175,640	176,522	176,086	171,316
小林	46,115	46,551	46,732	45,258	44,845	45,853
そうふけ	80,449	81,826	82,560	82,953	83,499	83,948
小倉台	150,842	152,275	153,691	154,251	156,011	158,995
印旛	53,783	55,036	56,248	57,196	57,727	58,570
本埜	36,861	37,734	37,225	36,760	37,419	38,760
計	541,856	548,677	552,096	552,940	555,587	557,442

*対象は図書資料(視聴覚資料・複製絵画・雑誌は含まない。)



(2) 個人図書貸出冊数の推移

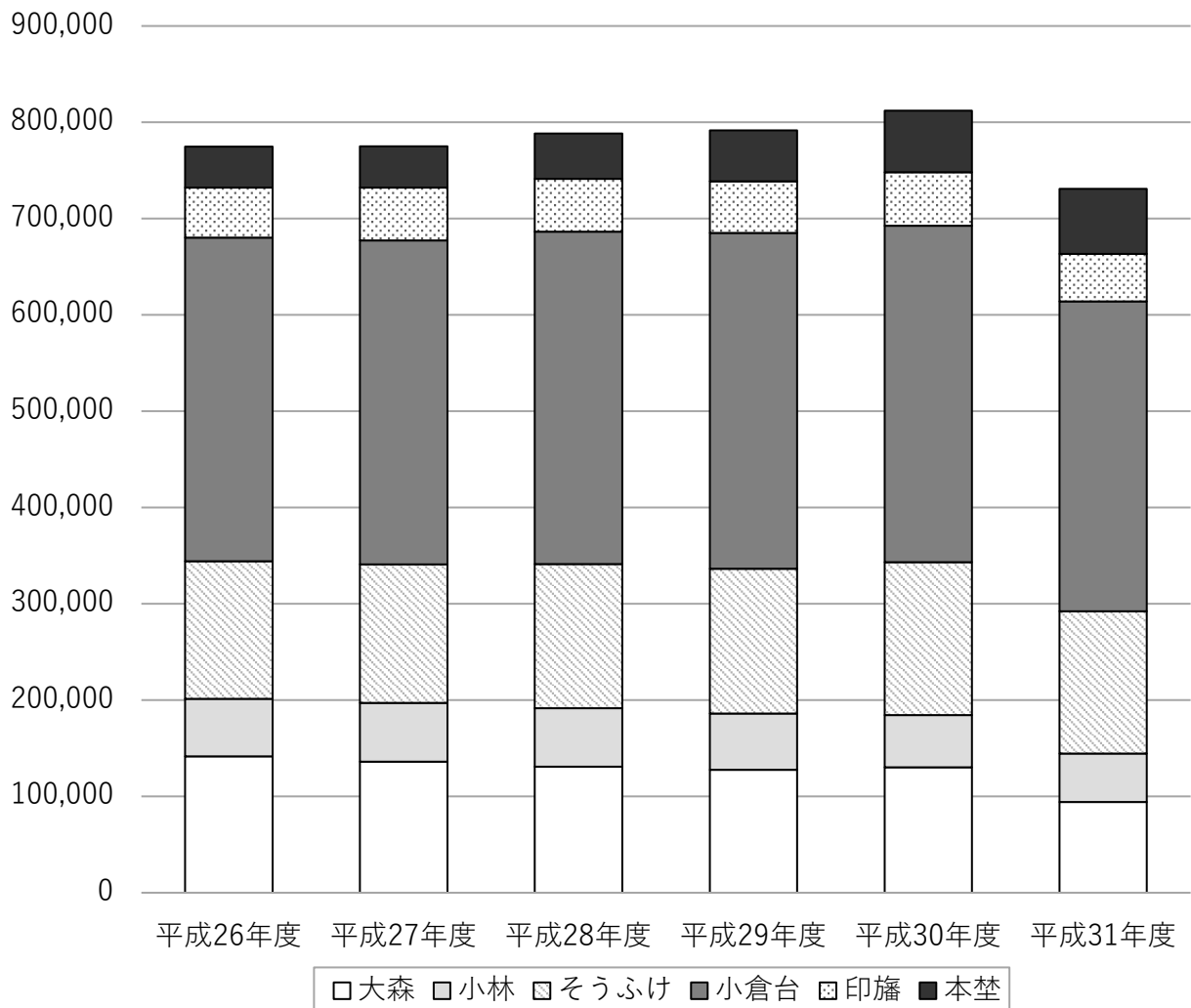
(冊)

	平成26年度	平成27年度	平成28年度	平成29年度	平成30年度	平成31年度
大森	141,651	136,036	130,806	127,495	130,221	94,108
小林	59,801	61,179	60,730	58,618	54,183	50,534
そうふけ	142,676	143,712	149,820	150,267	158,975	147,663
小倉台	336,238	336,368	345,123	348,851	349,255	321,870
印旛	51,977	54,773	54,744	53,304	55,489	49,068
本埜	42,396	42,983	47,219	53,085	63,978	67,812
計	774,739	775,051	788,442	791,620	812,101	731,055

*対象は図書資料(視聴覚資料・複製絵画・雑誌は含まない。)

個人図書貸出冊数の推移

(冊)



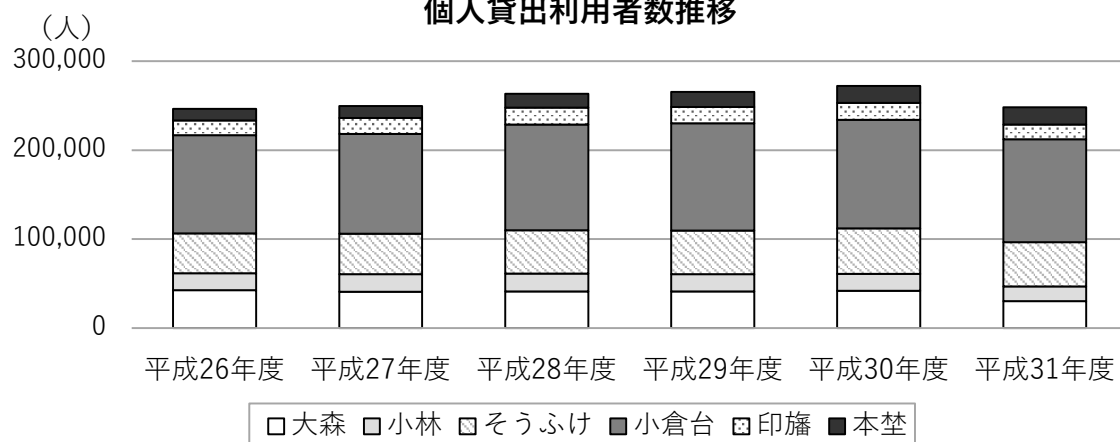
(3) 利用人数の推移

(A) 個人貸出利用者数

(人)

	平成26年度	平成27年度	平成28年度	平成29年度	平成30年度	平成31年度
大森	42,663	40,998	41,256	41,145	42,017	30,096
小林	19,056	19,535	20,073	19,386	18,797	16,773
そうふけ	44,793	45,512	48,561	49,126	51,168	49,741
小倉台	110,121	112,097	118,931	120,661	122,128	115,469
印旛	16,539	18,039	19,093	18,095	18,873	16,739
本埜	13,351	13,427	15,461	17,024	19,031	19,502
計	246,523	249,608	263,375	265,437	272,014	248,320

個人貸出利用者数推移



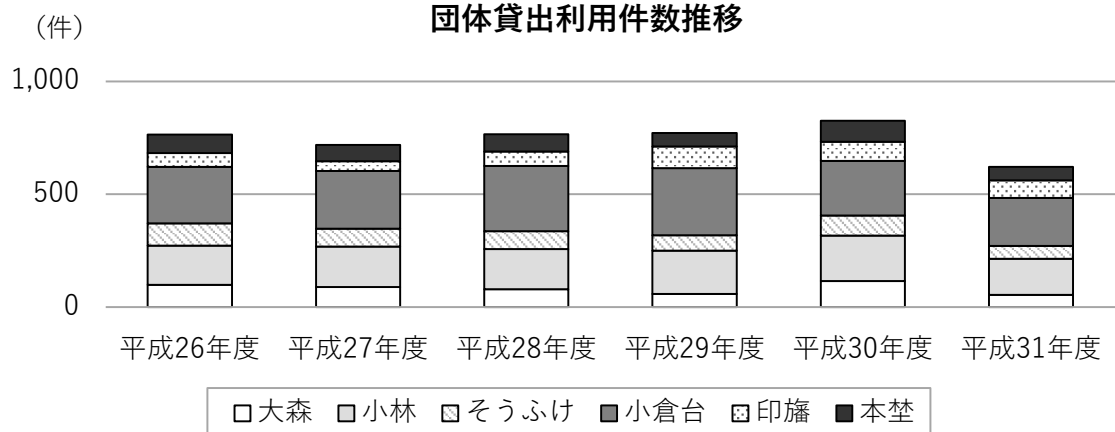
(B) 団体貸出利用件数

(件)

	平成26年度	平成27年度	平成28年度	平成29年度	平成30年度	平成31年度
大森	98	89	79	59	116	54
小林	174	179	178	191	201	160
そうふけ	99	79	80	69	89	57
小倉台	251	256	288	297	242	213
印旛	60	43	64	96	85	78
本埜	82	73	77	59	93	60
計	764	719	766	771	826	622

*集計対象は、市内施設及び市内で活動する団体への貸出件数

団体貸出利用件数推移



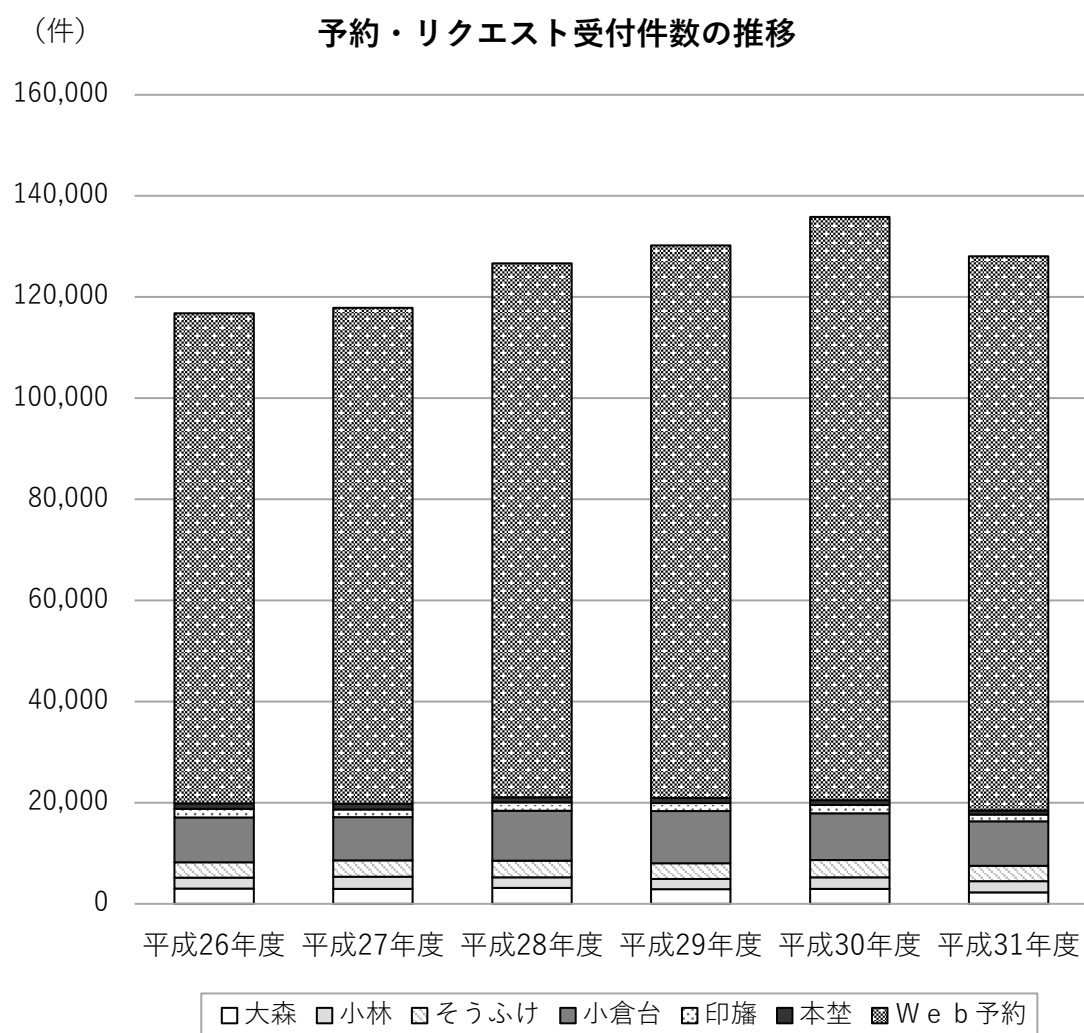
(4) 予約・リクエスト受付件数の推移

(件)

	平成26年度	平成27年度	平成28年度	平成29年度	平成30年度	平成31年度
大森	3,050	2,952	3,143	2,921	2,979	2,279
小林	2,117	2,419	2,090	2,014	2,286	2,198
そうふけ	3,039	3,255	3,300	3,108	3,408	3,072
小倉台	8,894	8,494	9,850	10,304	9,226	8,798
印旛	1,663	1,571	1,653	1,587	1,672	1,332
本埜	1,088	1,123	1,019	998	949	812
6館合計	19,851	19,814	21,055	20,932	20,520	18,491
Web予約	96,963	98,047	105,625	109,302	115,319	109,578
計	116,814	117,861	126,680	130,234	135,839	128,069

*各図書館受付分は「予約・リクエストカード」の受付件数

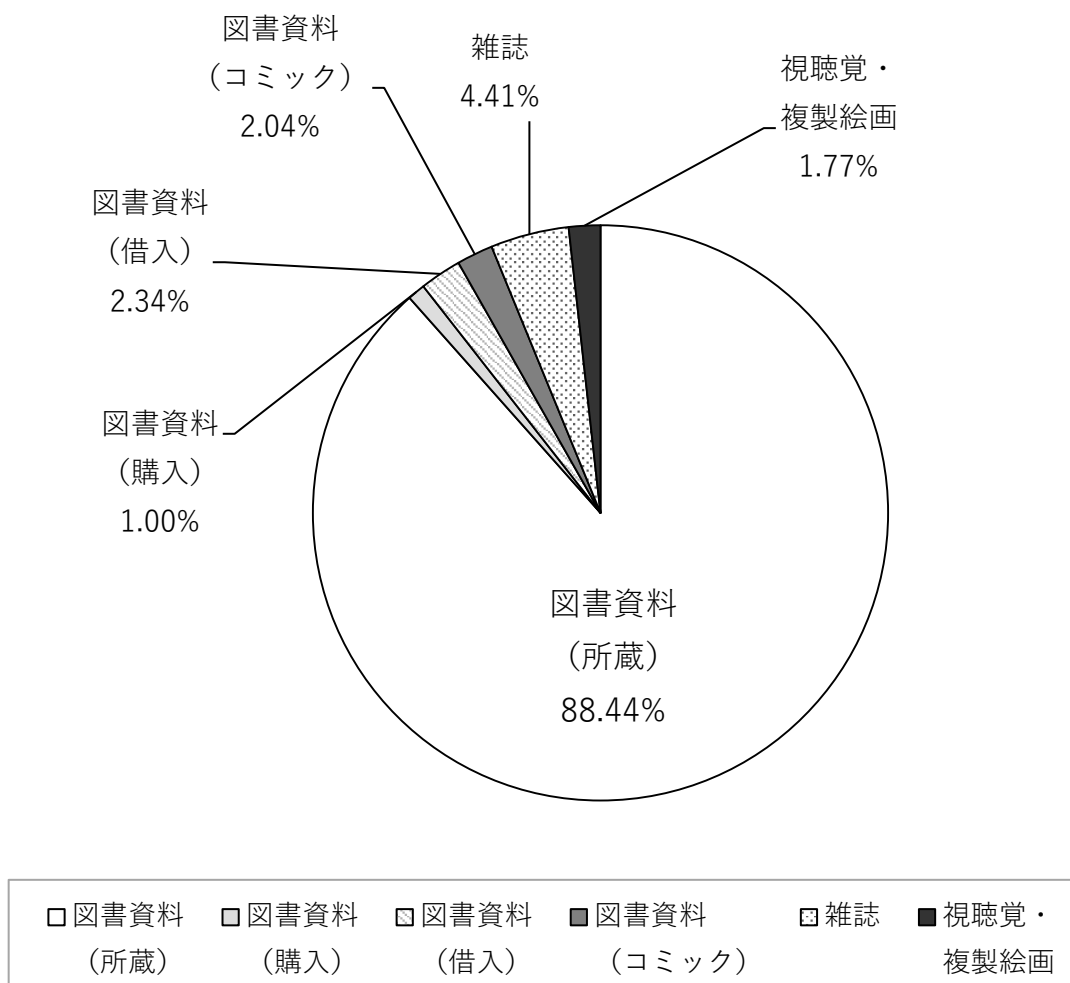
*Web予約は、ホームページから、市内図書館所蔵資料への予約件数



(5) 予約・リクエスト提供資料の推移

	平成26年度	平成27年度	平成28年度	平成29年度	平成30年度	平成31年度
図書資料 (所蔵)	91,141	91,414	98,951	103,764	108,570	99,578
図書資料 (購入)	1,589	1,540	1,451	1,061	1,156	1,121
図書資料 (借入)	2,438	2,437	2,760	2,718	2,667	2,639
図書資料 (コミック)	2,629	2,201	2,749	2,358	2,609	2,297
雑誌	6,220	6,208	6,266	5,656	5,807	4,964
視聴覚・ 複製絵画	2,299	2,504	2,471	2,507	2,591	1,994
合計	106,316	106,304	114,648	118,064	123,400	112,593

平成31年度提供資料の割合



(6) おはなし会参加者数の推移

(A) 開催回数

(回)

館名	平成26年度	平成27年度	平成28年度	平成29年度	平成30年度	平成31年度
大森	22	24	24	24	24	18
小林	12	12	12	10	12	9
そうふけ	41	42	45	41	39	42
小倉台	50	55	56	55	53	50
印旛	12	12	12	12	12	11
本埜	10	10	10	10	10	9
計	147	155	159	152	150	139

(B) 参加者数

(人)

館名	平成26年度	平成27年度	平成28年度	平成29年度	平成30年度	平成31年度
大森	60	105	127	116	141	176
小林	25	112	76	65	52	36
そうふけ	355	318	299	300	332	339
小倉台	490	731	670	834	662	591
印旛	198	240	256	248	234	160
本埜	119	144	100	90	60	54
計	1,247	1,650	1,528	1,653	1,481	1,356

(C) 1回あたりの平均参加人数

(人)

館名	平成26年度	平成27年度	平成28年度	平成29年度	平成30年度	平成31年度
大森	2.7	4.4	5.3	4.8	5.9	9.8
小林	2.1	9.3	6.3	6.5	4.3	4.0
そうふけ	8.7	7.6	6.6	7.3	8.5	8.1
小倉台	9.8	13.3	12.0	15.2	12.5	11.8
印旛	16.5	20.0	21.3	20.7	19.5	14.5
本埜	11.9	14.4	10.0	9.0	6.0	6.0
全館平均	8.5	10.6	9.6	10.9	9.9	9.8

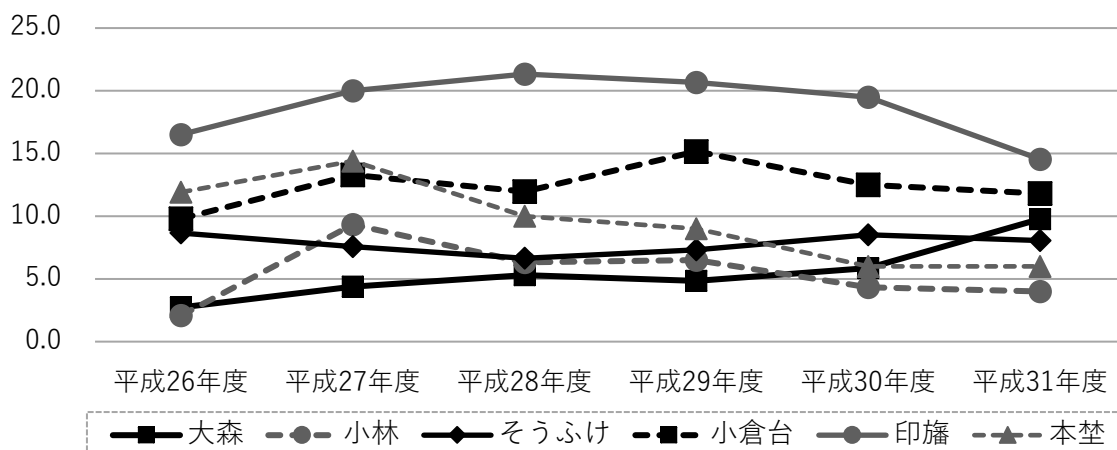
*集計対象は、各館で毎月定期的に行っているおはなし会

*「りんごの木おはなし会」はそうふけ、「中央駅前地域交流館おはなし会」は小倉台を含む

*平成31年度は大森は大規模改修工事のため12月開催分までの集計

(人)

おはなし会1回あたりの平均参加人数の推移



8 雑誌・新聞

令和2年3月31日現在

(1) 雑誌・新聞タイトル数

	雑誌			新聞		
	一般	洋書	計	一般	英字	計
購入	195	1	196	28	2	30
寄贈	25	0	25	1	0	1
計	220	1	221	29	2	31

*新聞には、縮刷版とマイクロフィルムは含まない。

(2) 雑誌一覧 (一般)

NO	タイトル	大森	小林	そうふけ	小倉台	印旛	本郷
1	ar(アール)					○	
2	l/O				○		
3	愛犬の友	○					
4	AERA				○		
5	AERA with Baby						○
6	アサヒカメラ				○		
7	明日の友	○					
8	aff(あふ)	*	○		○		
9	an・an				○		
10	安心				○		
11	&Premium(アンドプレミアム)				○		
12	一個人					○	
13	一枚の絵	○					
14	田舎暮らしの本				○		
15	ENGLISH JOURNAL	○					
16	ウィズ						○
17	withPETs	○					
18	栄養と料理	○					
19	ESSE				○	○	
20	NHK囲碁講座						○
21	NHKきょうの健康	○				○	○
22	NHKきょうの料理	○	○	○	○		○
23	NHKきょうの料理ビギナーズ					○	
24	NHK趣味の園芸	○			○	○	○
25	NHK趣味の園芸やさいの時間			○			
26	NHK将棋講座						○
27	NHKすてきにハンドメイド	○					○
28	NHK俳句			○			
29	エネルギーレビュー	*	○				
30	LDK			○			
31	オール読物		○				
32	男の隠れ家				○		
33	おとなの週末		○				
34	おりがみ	○					
35	オレンジページ	○					○
36	CasaBRUTUS				○		
37	かぞくのじかん					○	
38	家庭画報				○	○	
39	キネマ旬報				○		
40	Ku:nel	○					
41	くらし塾さんゆう塾	*	○				
42	暮らしの手帖	○					○
43	CREA			○			

NO	タイトル	大森	小林	そうふけ	小倉台	印旛	本郷
44	クローバー					○	
45	クロワッサン	○					
46	群像	○					
47	芸術新潮				○		
48	月刊クーヨン				○		
49	月刊ぐるっと千葉		○			○	○
50	月刊碁ワールド	○					
51	月刊新聞ダイジェスト	○					
52	月刊天文ガイド				○		
53	月刊Hanada	○					
54	月刊Piano				○		
55	月刊福祉	○					
56	月刊武道	*	○			○	
57	月刊MOE				○		
58	健康		○				
59	健康365	*	○		○		
60	航空ファン	○					
61	皇室	*	○				
62	COTTON TIME					○	
63	kodomoe			○			
64	こどもとしよかん	○					
65	子どもの本棚	○					
66	この本読んで					○	
67	COMO	○					
68	ゴルフダイジェスト	○					○
69	GOLF TODAY				○		
70	サーナ	*	○				
71	サイクルスポーツ		○				
72	saita					○	
73	THE21						○
74	サライ	○					
75	サンキュ				○		
76	3分クッキング						○
77	Theater Guide				○		
78	CNN English Express			○			
79	CQ ham radio	○					
80	CG(CAR GRAPHIC)	○					
81	CDジャーナル				○		
82	JR時刻表		○	○			
83	JTB時刻表	○			○	○	○
84	自治体国際化フォーラム	*	○				
85	実業界				○		
86	児童心理	○					

* 寄贈

NO	タイトル	大森	小林	そうふけ	小倉台	印旛	本郷
87	週刊エコノミスト			○			
88	週刊金曜日				○		
89	週刊新刊全点案内 *	○					
90	週刊ダイヤモンド				○		
91	週刊東洋経済				○		○
92	週刊ベースボール				○		
93	ジュリスト	○					
94	将棋世界	○					
95	小説現代	○					
96	小説新潮				○		
97	小説すばる	○					
98	食楽				○		
99	新潮				○		
100	新潮45				○		
101	suumo リフォーム		○				
102	SCREEN	○					○
103	STORY				○	○	
104	すばる				○		
105	Sports Graphic Number	○				○	
106	SUMAI NO SEKKEI	○					
107	スマッシュ				○		
108	正論		○				
109	世界				○		
110	世界の艦船	○					
111	self doctor *	○					
112	選択				○		
113	装苑	○					
114	壮快			○			
115	総務省 *	○					
116	ソトコト	○					
117	DIME			○			
118	ダ・ヴィンチ			○			
119	多聴多読マガジン				○		
120	TARZAN		○				
121	ダイヤモンド ZAi				○		
122	旅の手帖						○
123	たまごクラブ			○			
124	短歌研究	○					
125	ダンスビュー				○		
126	DANCE MAGAZINE				○		
127	dancyu	○					
128	CHANTO		○				
129	中央公論				○	○	
130	つり人	○					
131	鉄道ジャーナル			○			
132	鉄道ファン		○				
133	テニスマガジン			○			
134	点字毎日(デイジー版)	○					
135	天然生活	○					
136	特選街			○			
137	tocotoco						○
138	図書 *	○					
139	Domani				○		

NO	タイトル	大森	小林	そうふけ	小倉台	印旛	本郷
140	driver			○			
141	ナショナルジオグラフィック日本版				○		
142	にちぎん *	○		○	○		
143	日経WOMAN				○		
144	日経サイエンス				○		
145	日経TRENDY				○		
146	日経パソコン				○		
147	日経PC21	○					○
148	日経ビジネス	○					
149	日経ビジネスアソシエ				○		
150	日経Health				○		
151	日経マネー	○					
152	Newsweek 日本版	○					
153	Newton	○					
154	猫びより	○					
155	ノジュール	○					
156	non・no				○		
157	のんびる *	○					
158	HERS				○		
159	BIRDER	○					
160	俳句界 *	○					
161	Happy - Note *	○					
162	Badminton MAGAZINE				○		
163	Hanako	○					
164	母の友				○		
165	Band Journal				○		
166	判例時報	○					
167	PHPのびのび子育て				○		
168	PHPのびのび子育て増刊号				○		
169	BE-PAL			○			
170	ビデオSALON				○		
171	ひまわり倶楽部 *	○					
172	ひよこクラブ			○			
173	Hiragana Times	○					
174	婦人画報			○			
175	婦人公論	○					○
176	婦人之友	○					
177	PLUS 1 リビング				○		○
178	BRUTUS						○
179	プレジデント	○				○	
180	プレジデントFamily				○		
181	Pre - mo				○		
182	文學界				○		
183	文藝	○					
184	文藝春秋				○	○	○
185	ベースボールマガジン	○					
186	Baby - mo				○		
187	法学教室				○		
188	法学セミナー	○					
189	Voters *	○					
190	本の雑誌	○					
191	Mart			○			
192	毎日が発見				○		

* 寄贈

(3) 雑誌一覧 (洋雑誌)

NO	タイトル	大森	小林	そうふけ	小倉台	印旛	本郷
193	Mac Fan				○		
194	MAMOR *	○					
195	Mr. PC					○	
196	ミステリマガジン					○	
197	水とともに *	○					
198	ミセス	○					
199	mundi *	○		○	○		
200	Men's EX				○		
201	Motor Magazine				○	○	
202	山と溪谷						○
203	郵趣	○					
204	ゆうゆう		○				
205	ゆほびか	○					
206	ユリイカ	○					
207	ラグビーマガジン				○		
208	LA MER *	○					
209	ランナーズ				○		
210	LEE						○
211	料理通信	○					
212	旅行読売	○			○		
213	歴史街道				○		
214	歴史人	○					
215	歴博 *				○		
216	レコード芸術				○		
217	レタスクラブ			○			
218	LOCOL *	○	○	○	○	○	○
219	ワールドサッカーダイジェスト				○		
220	wan				○		

NO	タイトル	大森	小林	そうふけ	小倉台	印旛	本郷
1	TIME				○		

* 寄贈



(4) 新聞等一覧 (一般紙)

NO	タイトル	大森	小林	そらふけ	小倉台	印旛	本埜
1	しんぶん赤旗	○					
2	しんぶん赤旗 日曜版	○					
3	朝日新聞	○	○	○	○	○	○
4	公明新聞	○					
5	公明新聞 日曜版	○					
6	産経新聞	○	○	○	○		
7	サンケイスポーツ	○		○			
8	スポーツニッポン	○				○	○
9	千葉日報	○	○	○	○	○	○
10	点字毎日(活字版)	○					
11	点字毎日(音声)	○					
12	東京新聞	○	○		○		
13	日刊建設新聞	○					

NO	タイトル	大森	小林	そらふけ	小倉台	印旛	本埜
14	日刊工業新聞	○					
15	日刊スポーツ		○		○		
16	日経ヴェリタス	○			○		
17	日経産業新聞	○			○		
18	日経流通新聞	○					
19	日本経済新聞	○	○	○	○	○	○
20	日本証券新聞				○		
21	報知新聞	○			○		
22	毎日新聞	○	○	○	○	○	○
23	読売新聞	○	○	○	○	○	○
24	官報	○					
25	千葉県報	*	○				

* 寄贈

(5) 新聞一覧 (児童紙)

NO	タイトル	大森	小林	そらふけ	小倉台	印旛	本埜
1	ASAHI WEEKLY				○		
2	朝日小学生新聞	○					
3	朝日中高生新聞	○					
4	毎日小学生新聞				○		

(6) 新聞一覧 (英字新聞)

NO	タイトル	大森	小林	そらふけ	小倉台	印旛	本埜
1	The Japan Times/ International New York Times	○	○	○	○		
2	The Japan News				○		

(7) 新聞 (縮刷版)

NO	タイトル	大森	小林	そらふけ	小倉台	印旛	本埜
1	朝日新聞 縮刷版	○					
2	千葉日報 縮刷版	○					
3	日本経済新聞 縮刷版				○		
4	毎日新聞 縮刷版					○	
5	読売新聞 縮刷版			○			

(8) マイクロフィルム

大森図書館のみ所蔵

NO	タイトル	所蔵年月日
1	朝日新聞(東京本社版)	明治21年7月～平成30年12月
2	朝日新聞(千葉県版)	昭和28年1月～平成30年12月
3	毎日新聞(千葉県版)	平成6年1月～平成30年12月
4	読売新聞(千葉県版)	平成6年1月～平成30年12月
5	千葉日報	昭和32年1月～平成22年12月
6	広報いんざい	昭和36年5月～平成8年12月
7	印西新報	昭和62年10月～平成8年12月
8	まいたいむ北総	平成3年6月～平成8年11月
9	千葉ニュータウン新聞	昭和55年4月～平成8年12月
10	印西市(町)議会会議録	昭和29年～平成10年9月

9 予算・決算

(1) 平成31年度予算額・決算額

(円)

支出科目	当初予算	補正及び 流用額	予算現額	決算額	説明	
人件費等	161,359,000	1,543,640	162,902,640	162,256,564	図書館職員給料等	
報酬	225,000	0	225,000	210,000	図書館協議会委員報酬	
賃金	44,787,000	0	44,787,000	42,523,364	非常勤職員賃金	
報償費	16,000	0	16,000	16,000	講師謝礼	
旅費	54,000	0	54,000	26,334	研修、普通旅費	
需用費	15,831,000	455,624	16,286,624	15,095,480		
内 訳	消耗品費	7,637,000	△ 5,800	7,631,200	7,280,528	新聞、逐次刊行物、事務消耗品等
	印刷製本費	0	0	0	0	図書館カード、広報いんざい製本等
	光熱水費	6,175,000	0	6,175,000	5,490,403	電気、ガス、水道料金
	修繕料	2,019,000	461,424	2,480,424	2,324,549	施設、物品修繕
役務費	14,412,000	36,190	14,448,190	14,322,758	電話料、電算保守回線使用料、事務機器保守料等	
委託料	27,652,000	△ 5,137,424	22,514,576	20,817,806	小倉台図書館施設設備管理、電算処理委託料等	
使用料及び賃借料	1,107,000	5,800	1,112,800	1,048,816	下水道、データベース使用料等	
工事請負費	175,000	△ 36,190	138,810	88,000	大森図書館電話機移設工事	
公有財産購入費	984,000	0	984,000	983,459	小倉台図書館立替償還金	
備品購入費	21,111,000	0	21,111,000	20,246,778		
内 訳	庁用備品	140,000	0	140,000	93,940	印旛図書館展示ラック・ブックトラック
	図書資料	20,971,000	0	20,971,000	20,152,838	図書、視聴覚資料、マイクロフィルム
負担金、補助及び交付金	11,000	0	11,000	10,400	千葉県公共図書館協会負担金	
公課費	20,000	0	20,000	19,800	公用車重量税	
合計	287,744,000	△ 3,132,360	284,611,640	277,665,559		

(2) 平成31年度資料購入費の内訳

(円)

種別	当初予算	補正及び 流用額	予算現額	決算額	内訳	
消耗品	新聞	2,995,000	0	2,995,000	3,053,789	30紙
	雑誌	2,576,000	0	2,576,000	2,415,241	196タイトル
備品	図書	19,850,000	0	19,850,000	19,111,238	12,034冊
	視聴覚資料	571,000	0	571,000	481,080	79点
	マイクロフィルム	550,000	0	550,000	560,520	46巻
合計	26,542,000	0	26,542,000	25,621,868		

(3) 市の財政に占める図書館費

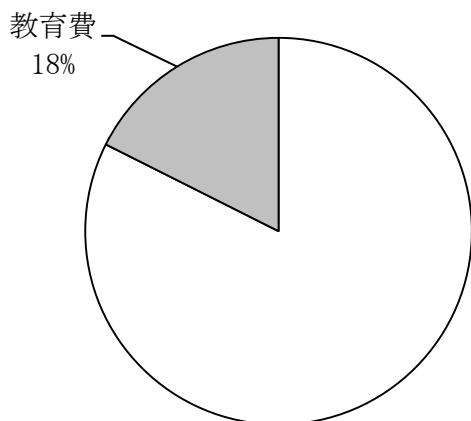
(A) 平成31年度予算現額

一般会計	37,807,912,400 円	100.00%			
教育費	7,012,618,120 円	18.55%	100.00%		
社会教育費	1,664,342,920 円	4.40%	23.73%	100.00%	
図書館費	284,611,640 円	0.75%	4.06%	17.10%	100.00%
資料購入費	26,542,000 円	0.07%	0.38%	1.59%	9.33%

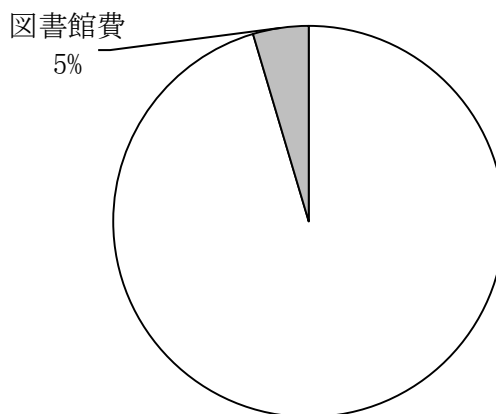
(B) 平成31年度決算額

一般会計	34,297,841,887 円	100.00%			
教育費	6,034,079,823 円	17.59%	100.00%		
社会教育費	1,136,400,302 円	3.31%	18.83%	100.00%	
図書館費	277,665,559 円	0.81%	4.60%	24.43%	100.00%
資料購入費	25,621,868 円	0.07%	0.42%	2.25%	9.23%

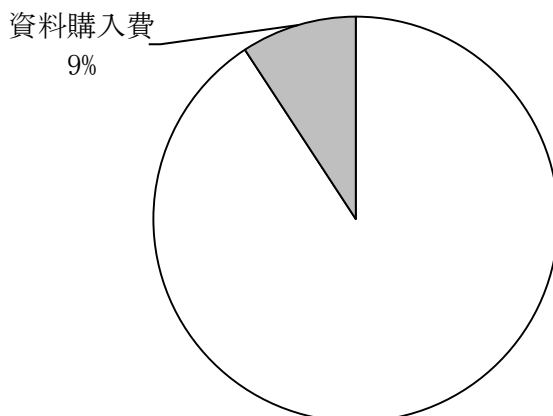
市の財政に占める教育費



教育費に占める図書館費



図書館費に占める資料購入費



*グラフはすべて決算額における割合

10 利用案内

令和2年3月31日現在

(1) 開館時間

- ・大森図書館、小倉台図書館 ……火曜日～日曜日、祝休日 午前9時～午後5時
※毎週水曜日(祝休日以外)のみ午後7時まで
- ・小林図書館、そうふけ図書館
印旛図書館、本埜図書館 ……火曜日～日曜日 午前9時～午後5時
大森図書館臨時窓口(令和2年1月8日から)

(2) 休館日

- ・月曜日 ※月曜日が祝日のとき翌火曜日は全館休館、月曜日が振替休日のとき大森・小倉台図書館は翌平日が休館
- ・国民の祝日および休日 ※大森・小倉台図書館は開館
- ・年末年始 12月28日～1月4日
- ・特別整理期間 年1回14日以内
- ・臨時休館日 教育委員会が必要と認めた日
※大森図書館は大規模改修工事のため、令和2年1月5日から臨時休館

(3) 貸出冊数・貸出期間

	市内在住・在勤・在学者			隣接利用者 *		
	借りられる 点数	借り られる 期間	延長	借りられる 点数	借り られる 期間	延長
図書・ 紙芝居	制限なし (2週間で読める範囲)	2週間	2週間 (1回のみ)	あわせて 10点 (うち視聴覚資料・コミックは各3点まで)	2週間	2週間 (1回のみ)
雑誌 (最新号を除く)			不可			不可
視聴覚資料 (CD、DVD など)	あわせて 3点					貸出不可
コミック	3点					
大型絵本	2点	4週間				
複製絵画	2点					

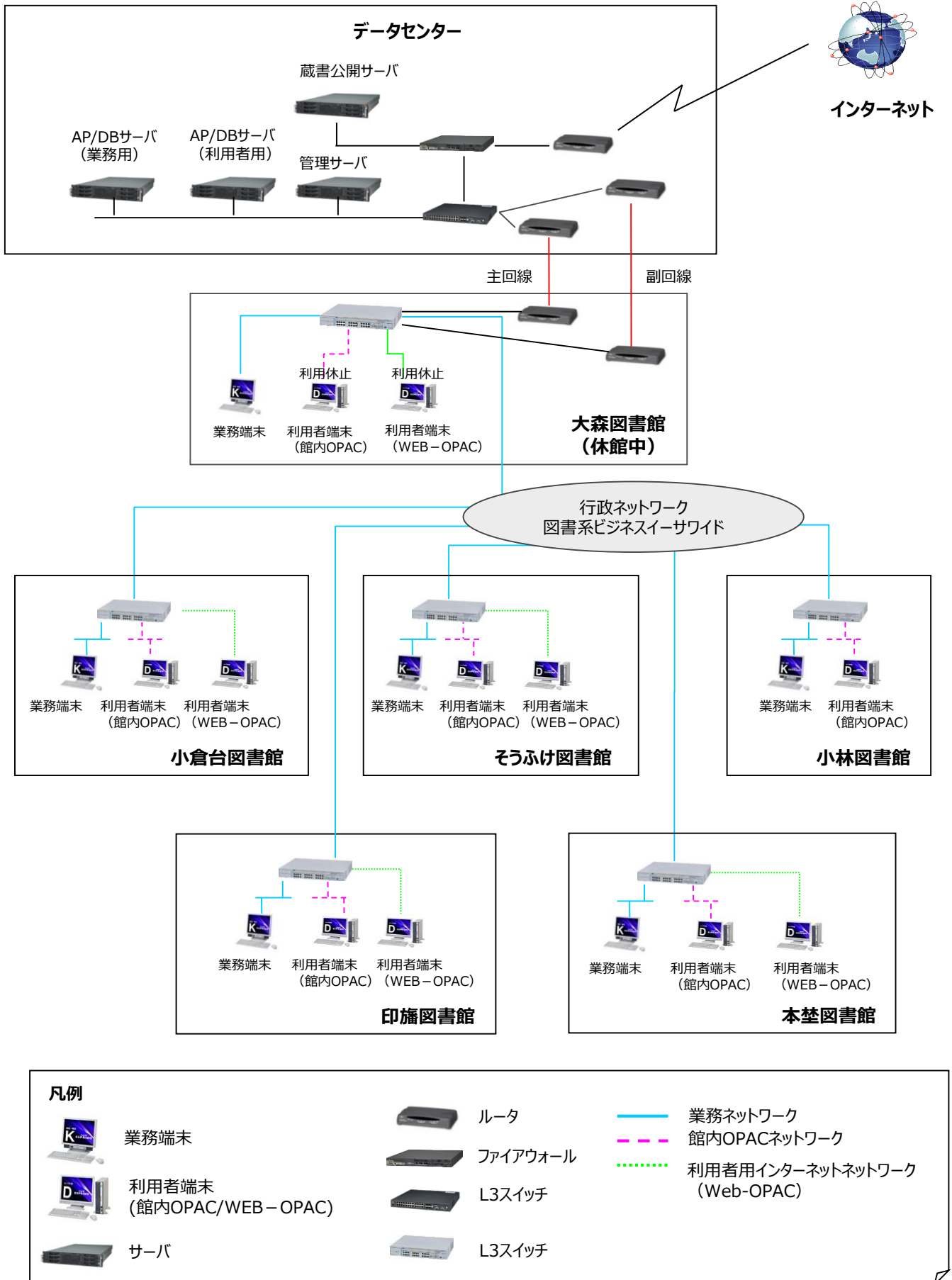
※隣接する自治体:我孫子市、柏市、佐倉市、白井市、成田市、八千代市、栄町、酒々井町

(4) 団体貸出

- ・1団体 400冊、2月以内

1 1 印西市立図書館情報システムのネットワーク概念図

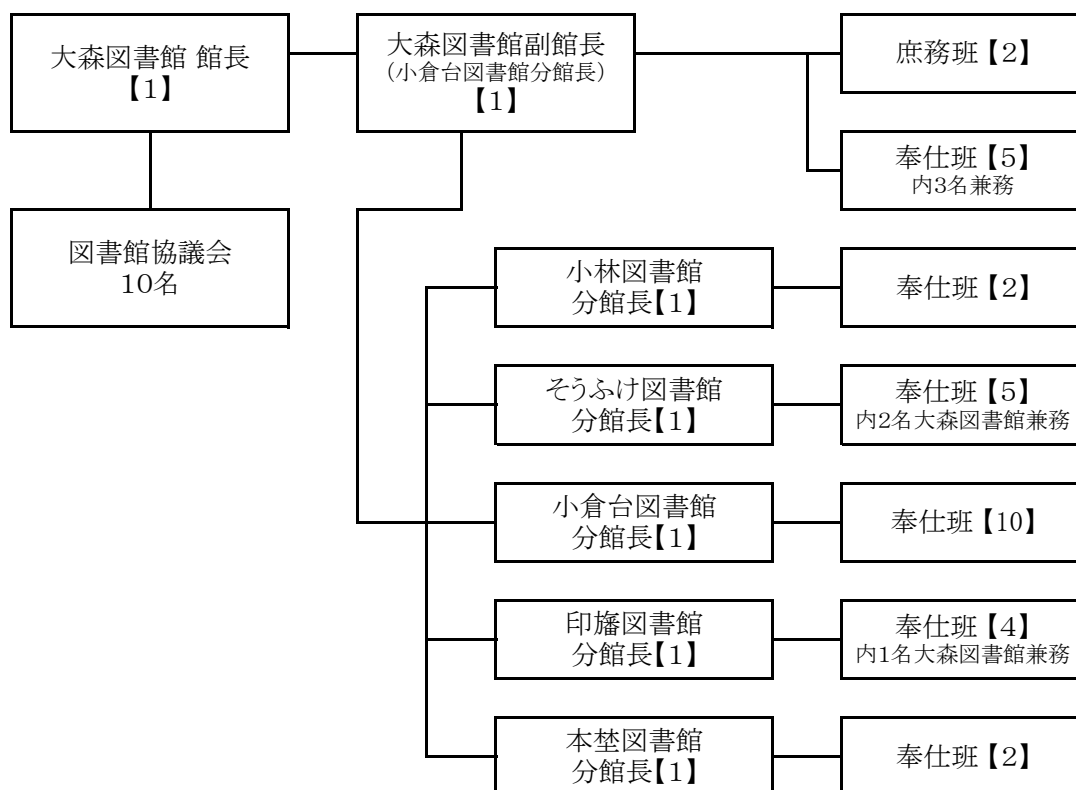
令和2年3月31日現在



1 2 組 織

(1) 組織図

令和2年3月31日現在



(2) 職員数

	大森		小林		そうふけ		小倉台		印旛		本埜	
	職員数	うち 司書数	職員数	うち 司書数	職員数	うち 司書数	職員数	うち 司書数	職員数	うち 司書数	職員数	うち 司書数
館長	1											
副館長	(1)											
分館長			(1)		(1)		(1)		(1)		(1)	(1)
主幹												
主査	4	2	1	1	1	1	2	1	1	1	1	1
主査補							1	1				
主任主事	(1)				(1)		1					
主事												
主事補												
主任図書 作業員							1					
任期付職員	(1)	(1)	1	1	2	2	2	2	2	(1)	2	(1)
再任用職員	(1)	(1)			(1)	(1)	3					
合計	9	4	3	2	6	4	11	4	5	4	3	3

* () は所属図書館以外の施設との兼務・事務取扱・併任を示す

*うち司書数は、司書資格を有する者の人数

13 沿革

昭和 54年 8月	印西町立中央公民館図書室で図書貸出開始
57年 4月	移動図書室「あおぞら号」巡回開始
58年 4月	印西町立小林公民館内に小林分室を開室(月2回)
62年 4月	印西町立中央駅前児童館図書室で図書貸出開始
63年 5月	印西町複合施設検討委員会発足
平成 元年 12月	印西町複合施設検討委員会で図書館と文化ホールの複合施設を建設するという方向が示される
2年 3月	名誉町民福田孝氏から5億円の寄附を受ける
3年 3月	「いんざい第1次基本計画」策定(町立図書館の整備)
5月	印西町文化複合施設建設協議会設置 (仮称)印西町文化複合施設建築基本設計開始
4年 3月	(仮称)印西町文化複合施設建築実施設計完了
4月 1日	印西町教育委員会社会教育課内に文化複合施設準備室を設置
7月 10日	印西町書店協同組合設立
7月 25日	(仮称)印西町文化複合施設建設工事着工
5年 3月 31日	新移動図書館車「あおぞら号」購入
7月 2日	電算システム稼動(印西町立中央公民館図書室に電算機を設置、 印西町立中央公民館図書室と印西町立中央駅前児童館図書室で オンライン貸出開始)
6年 3月 25日	(仮称)印西町文化複合施設建設工事完成
4月 1日	印西町立図書館設置条例及び同条例施行規則施行
4月 18日	電算機を中央公民館図書室から図書館へ移設
7月 6日	印西町文化ホール・印西町立図書館開館記念式典挙行
10月 1日	印西町立図書館開館記念式典挙行 印西町立図書館開館
7年 3月 22日	小林公民館移転に伴い小林分室閉室
6月 1日	印西町立図書館小林分館開館
8年 4月 1日	印西市立図書館設置条例及び同条例施行規則一部改正
8年 4月 ~	(仮称)7駅圏複合施設(そうふけ)建設に伴う設計協議
9年 4月 ~	(仮称)5駅圏図書館(小倉台)基本設計協議
9月	(仮称)7駅圏複合施設建設工事着工
10年 10月 30日	(仮称)7駅圏複合施設建設工事完了
12月	(仮称)5駅圏図書館建設工事着工

平成 11年 2月 2日	印西市立図書館そうふけ分館開館
12年 3月 31日	(仮称)5駅圏図書館建設工事完了
4月 1日	印西市立図書館設置条例一部改正 「印西市立図書館」「印西市立図書館小林分館」「印西市立図書館 そうふけ分館」の名称を「印西市立大森図書館」「印西市立小 林図書館」「印西市立そうふけ図書館」に改め、「印西市立小倉 台図書館」を追加
6月 1日	印西市立小倉台図書館開館
14年 6月 1日	印西市立図書館ホームページ開設
12月 ～	大森図書館・小倉台図書館で図書館開館時間延長の試行 開始(毎週水曜日20時まで)
15年 3月 31日	移動図書館「あおぞら号」廃止
7月 1日	図書館ホームページによる蔵書公開を開始
7月 15日	図書館資料のインターネット予約開始
10月 1日	大森図書館・小倉台図書館で開館時間延長開始 (毎週水曜日 夏期20時まで、冬期19時まで)
16年 10月	図書館開館10周年記念事業開催 「10年間の図書館のあゆみ」展他 「10th Aniversary～図書館とともに歩んだ芥川賞・直木賞～」お よび「10th Aniversary～図書館とともに歩んだベストセラー～」 発行
17年 7月	市内小中学校に図書館図書の定期配本サービス「スクール便」を 開始
9月	ブックスタート事業を開始(児童福祉課・健康管理課等関係機関 共催)
11月 1日	大森図書館が千葉県教育功労者表彰(団体の部)を受賞 大森図書館・小倉台図書館で電話でのリクエスト受付を開始
18年 4月	大森図書館・小倉台図書館で祝休日の一部試行開館を開始 (土日に当たる祝休日、5月の連休(5/3、5/4、5/5)、文化の日 を開館)
19年 10月	栄町・印旛村・本埜村在住かつ印西市に在勤・在学でない方へ の、利用内容の変更 ①パスワード使用の停止 ②未所蔵資料のリクエスト受付停止 ③予約件数5件以上の資料の予約の受付停止 ④電話リクエストの停止

平成 20年 4月	大森図書館・小倉台図書館で土曜・日曜日に当たる祝日の開館を開始
22年 3月 23日	印西市・印旛村・本埜村合併により新「印西市」誕生、合計6館による運営開始
3月 23日	印西市立図書館設置条例及び同条例施行規則一部改正
22年 4月 23日	子どもの読書活動優秀図書館として文部科学大臣表彰を受賞
22年 7月	図書館情報システムの統合により、全6館統一の市民サービスを開始 電話でのリクエスト受付を全館に拡大
23年 3月 11日	東日本大震災発生に伴い、午後3時半から臨時休館 夜間開館中止(～5月11日)
23年 3月 12～13日	大森図書館・小林図書館、地震による被害のため休館 ※他4館開館
23年 3月 15～18日	計画停電対応のため、全館閲覧のみによる開館
23年 3月 19日	全館通常業務による開館再開
23年 5月 11日	大森図書館・小倉台図書館の夜間開館再開
23年 7月	印西市立図書館サービス評価指標を設定
24年 3月 1日	隣接市町在住以外の市外在住利用者への貸出業務を終了
24年 4月 1日	印西市立図書館設置条例一部改正
25年 6月 1日	予約・リクエスト上限件数の変更 隣接利用者への貸出点数の変更
25年 9月 1日	印西市立図書館設置条例施行規則一部改正
26年 4月 ～	図書館開館20周年記念事業開催
27年 3月	絵本作家講演会 他
27年 5月 3～6日	大森図書館・小倉台図書館で祝日開館を試行
27年 9月 21～23日	大森図書館・小倉台図書館で祝日開館を試行
28年 2月	図書館情報システムの入れ替えを実施 スマートフォン対応のホームページを新設
28年 4月	大森図書館・小倉台図書館で、元日を除くすべての祝日の開館を試行
29年 4月 1日	印西市立図書館設置条例施行規則一部改正 大森図書館・小倉台図書館で、元旦を除くすべての祝休日の開館を開始 大森図書館・小倉台図書館の夜間開館時間を変更 (毎週水曜日19時まで)
29年 4月	図書館来館困難者に対する録音図書等の郵送サービス開始

平成 30年	4月 1日	印西市立図書館設置条例施行規則一部改正 貸出延長可能な資料として図書・紙芝居の他に雑誌を追加
	6月25日～7月5日	小倉台図書館トイレ洋式化工事
	11月 9日	印西市立図書館資料複製サービス取扱要綱施行
	11月 13日	印西市国立国会図書館デジタル化資料送信サービス取扱要綱施行
令和 元年	9月 10日	台風15号上陸により、印旛図書館が10時頃まで停電 全館電算システム及び電話回線使用不可
	10月 12日	台風19号接近により、大森・小倉台・印旛・本埜図書館は正午から、 小林・そうふけ図書館は15時から臨時休館
2年	1月 5日 ～	大森図書館大規模改修工事に伴う臨時休館
	1月 8日 ～	大森図書館臨時窓口を中央公民館事務室内に開設
	2月 26日 ～	新型コロナウイルス感染症拡大防止のため図書館主催イベントを中止
	2月 29日	新型コロナウイルス感染症拡大防止のため全館利用休止(3月15日まで)
	3月 13日	新型コロナウイルス感染症拡大防止のため全館利用休止の延長を決定 (3月31日まで)
	3月 27日	新型コロナウイルス感染症拡大防止のため全館利用休止の継続を決定 (当面の間)

1 4 図書館協議会

図書館協議会は、図書館法及び印西市立図書館設置条例に基づき、図書館の運営に関し館長の諮問に応ずるとともに、図書館の行う図書館奉仕につき、館長に対して意見を述べる機関として設置するもの。

(1) 図書館協議会開催日と議題等

回数	開催日	議 題 等
第1回	令和元年7月3日	1. 平成30年度事業報告について 2. 令和元年度事業計画について 3. 第3期印西市立図書館サービス評価指標（平成30年度報告）について
第2回	令和元年11月8日	1. 印西市立図書館年報－平成30年度統計－（案）について
第3回	令和2年3月10日～ 書面開催 ※新型コロナウイルスによる	1. 令和元年度事業の経過報告 2. 令和2年度運営方針（案）及び令和2年度事業計画（案）について

(2) 図書館協議会委員名簿

任期 平成30年6月1日から
令和2年5月31日まで

氏 名	経 歴	備 考
石川 真樹子	学校教育関係者	
山下 和枝	学校教育関係者	
上島 順子	学校教育関係者	
熊谷 徳子	社会教育関係者	副委員長
櫛田 良雄	社会教育関係者	
倉沢 正則	学 識 経 験 者	委員長
石渡 美香	社会教育関係者	
日下 泰春	社会教育関係者	
佐藤 順子	社会教育関係者	
川桐 恒男	公 募 委 員	

15 条例・規則・要領

○印西市立図書館設置条例

平成6年3月30日条例第7号

改正

平成7年3月30日条例第15号

平成8年3月26日条例第64号

平成10年9月29日条例第28号

平成11年12月22日条例第30号

平成12年3月15日条例第9号

平成22年3月17日条例第99号

平成24年3月28日条例第11号

印西市立図書館設置条例

(趣旨)

第1条 この条例は、図書館法（昭和25年法律第118号。以下「法」という。）第10条の規定により、印西市立図書館の設置及び管理に関し必要な事項を定めるものとする。

(設置)

第2条 本市は、市民の教育と文化の発展に寄与するため、印西市立図書館（以下「図書館」という。）を設置する。

(名称及び位置)

第3条 図書館の名称及び位置は、次のとおりとする。

名称	位置
印西市立大森図書館	印西市大森2535番地

2 図書館に次に掲げる分館を置く。

名称	位置
印西市立小林図書館	印西市小林北五丁目1番地6
印西市立そうふけ図書館	印西市原三丁目4番地
印西市立小倉台図書館	印西市小倉台四丁目5番地
印西市立印旛図書館	印西市美瀬一丁目25番地
印西市立本埜図書館	印西市滝野三丁目4番地

(職員)

第4条 図書館に、館長のほか司書その他必要な職員を置く。

(利用の制限)

第5条 館長は、図書館を利用する者が管理上適当でないと認められる行為をしたときは、その利用を制限することができる。

(図書館協議会)

第6条 法第14条第1項の規定により、印西市立図書館協議会（以下「協議会」という。）を置く。

2 協議会の委員（以下「委員」という。）は、学校教育及び社会教育の関係者、家

庭教育の向上に資する活動を行う者並びに学識経験のある者の中から、教育委員会が任命する。

3 委員の定数は、10人以内とし、その任期は、2年とする。ただし、再任は、妨げない。

4 欠員を生じた場合の補欠委員の任期は、前任者の残任期間とする。

(委任)

第7条 この条例に定めるもののほか、図書館の管理運営に関し必要な事項は、印西市教育委員会規則で定める。

附 則

(施行期日)

1 この条例は、平成6年4月1日から施行する。

(印旛村及び本埜村の編入に伴う経過措置)

2 印旛村及び本埜村の編入の日の前日までに、印旛村立図書館の設置及び管理に関する条例(平成15年印旛村条例第21号)又は本埜村図書室の設置及び管理に関する条例(平成15年本埜村条例第13号)の規定によりなされた処分、手続その他の行為は、この条例の相当規定によりなされたものとみなす。

附 則(平成7年3月30日条例第15号)

この条例は、平成7年4月1日から施行する。

附 則(平成8年3月26日条例第64号)

この条例は、平成8年4月1日から施行する。

附 則(平成10年9月29日条例第28号)

この条例は、平成11年2月1日から施行する。

附 則(平成11年12月22日条例第30号)

この条例は、平成12年4月1日から施行する。ただし、第3条の改正規定中印西市立小倉台図書館に係る部分は、同年6月1日から施行する。

附 則(平成12年3月15日条例第9号抄)

(施行期日)

1 この条例は、平成12年4月1日から施行する。

附 則(平成22年3月17日条例第99号)

この条例は、平成22年3月23日から施行する。

附 則(平成24年3月28日条例第11号)

(施行期日)

1 この条例は、平成24年4月1日から施行する。

(経過措置)

2 この条例の施行の際現に印西市立図書館協議会の委員(以下「委員」という。)である者は、引き続き改正後の印西市立図書館設置条例の規定に基づき任命された委員とみなす。

○印西市立図書館設置条例施行規則

平成6年3月30日教育委員会規則第6号

改正

平成7年2月28日教委規則第1号
平成8年3月1日教委規則第14号
平成10年3月23日教委規則第3号
平成12年3月15日教委規則第2号
平成13年3月29日教委規則第7号
平成14年3月26日教委規則第8号
平成15年8月12日教委規則第7号
平成20年2月20日教委規則第1号
平成22年3月17日教委規則第8号
平成25年8月2日教委規則第5号
平成28年12月14日教委規則第12号
平成30年3月26日教委規則第9号
令和元年5月14日教委規則第8号

印西市立図書館設置条例施行規則

(趣旨)

第1条 この規則は、印西市立図書館設置条例（平成6年条例第7号。以下「条例」という。）第7条の規定により、印西市立図書館（以下「図書館」という。）の管理運営に関し必要な事項を定めるものとする。

(事業)

第2条 図書館は、図書館奉仕のため、図書館法（昭和25年法律第118号。以下「法」という。）第3条の規定により、次に掲げる事業を行う。

- (1) 図書館資料（法第3条第1号に掲げる図書館資料をいう。以下同じ。）の収集、整理及び保存
- (2) 図書館資料の貸出し
- (3) 読書案内、読書相談及び参考調査
- (4) 他の図書館、学校、公民館等との連絡及び協力
- (5) 他の図書館との図書館資料の相互貸借
- (6) 分館の運営
- (7) 読書会、研究会、鑑賞会、映写会、資料展示会等の主催及び奨励
- (8) 館報その他の読書資料の発行及び頒布
- (9) 時事に関する情報及び参考資料の紹介及び提供
- (10) 市内学校図書館との連絡提携
- (11) 読書団体との連絡及び協力並びに団体活動の促進
- (12) 図書館利用に障害のある者に対する援助
- (13) その他図書館の目的達成のために必要な事業

(館長の職務)

第3条 館長は、上司の命を受け、図書館の事務を掌理し、所属職員を指揮監督する。

2 館長は、担当の業務の円滑な運営を図るため、必要に応じ、班の責任者（以下「主任」という。）を指定する。

（職員の仕事及び職務）

第4条 条例第4条において図書館に置くことのできる職員（館長を除く。）の仕事及び職務は、次のとおりとする。

職員	職	職務
事務職員	副館長	館長を補佐し、館長に事故あるときは、その職務を代理する。
	分館長	上司の命を受け、図書館分館の事務を掌理し、所属職員を指揮監督する。
	副参事 主幹 副主幹 主査 主査補	上司の命を受け、所掌事務を掌理する。
	主任主事 主任司書 主事 司書	上司の命を受け、事務を掌る。
	技術職員	主任図書作業員
その他の職員	図書作業員	上司の命を受け、図書整理作業に従事する。

2 前項に掲げるもののほか、印西市職員の再任用に関する条例（平成22年条例第4号）及び一般職の任期付職員の採用に関する条例（平成19年条例第24号）に規定する職員を置くことができるものとする。

（主任の職務）

第5条 主任は、上司の命を受け、担当する班の事務を管理する。

（事務分掌）

第6条 図書館に置く班及びその事務分掌は、次のとおりとする。

庶務班

- （1）公印の保管に関すること。
- （2）文書の收受及び発送に関すること。
- （3）文書、帳簿の整理及び保存に関すること。
- （4）庶務及び会計に関すること。
- （5）統計、調査及び広報に関すること。
- （6）施設、設備及び備品の維持管理に関すること。
- （7）印西市立図書館協議会（以下「協議会」という。）に関すること。
- （8）前各号に掲げるもののほか、他の班に属さない事務

奉仕班

第2条に規定する図書館事業の実施に関すること。

(臨時又は非常勤の職員)

第7条 図書館には、第4条に定めるもののほか、必要に応じ、臨時又は非常勤の職員を置くことができる。

(開館時間)

第8条 図書館の開館時間は、次のとおりとする。ただし、印西市教育委員会(以下「教育委員会」という。)が必要と認めたときは、これを変更することができる。

区分	開館時間
大森図書館及び小倉台図書館	午前9時から午後5時まで。ただし、水曜日(国民の祝日に関する法律(昭和23年法律第178号)(以下「祝日法」という。)第3条に規定する休日(以下「休日」という。)を除く。)は午前9時から午後7時まで
小林図書館、そうふけ図書館、印旛図書館及び本埜図書館	午前9時から午後5時まで

(休館日)

第9条 図書館の休館日は、次のとおりとする。ただし、教育委員会が必要と認めたときは、これを変更し、又は臨時に休館することができる。

区分	休館日
大森図書館及び小倉台図書館	1 月曜日(その日が休日に当たるときは、その日後においてその日に最も近い休日でない日) 2 1月1日から4日まで 3 12月28日から31日まで 4 特別整理期間として年1回14日以内で館長が定める日
小林図書館、そうふけ図書館、印旛図書館及び本埜図書館	1 月曜日(その日が祝日法第2条に規定する祝日に当たるときは、その翌日) 2 休日 3 1月2日から4日まで 4 12月28日から31日まで 5 特別整理期間として年1回14日以内で館長が定める日

(利用の制限)

第10条 館長は、利用者が次の各号のいずれかに該当する場合は、図書館資料及び施設の利用を制限することができる。

- (1) 図書館内の風紀秩序を乱し、又は騒がしい行為をしたとき。
- (2) その他管理上支障があると認められるとき。

(損害の賠償)

第11条 利用者は、図書館資料、設備器具等を著しく汚損又は破損若しくは亡失したときは、現品又は相当の代価をもって賠償しなければならない。

(個人貸出し)

第12条 図書館資料の個人貸出しを受けることができる者は、本市に居住し、又は通勤

若しくは通学している者とする。ただし、館長が必要と認めた場合は、この限りでない。

- 2 図書館資料の個人貸出しを受けようとする者は、あらかじめ、図書館カード申込書（別記第1号様式）を館長に提出して、図書館カード（別記第2号様式）の交付を受け、これにより申し込まなければならない。
- 3 図書館カードの有効期間は、発行日から3年（本市に通勤又は通学している者は1年）とし、更新手続により引き続き同じ期間の延長とすることができる。
- 4 第2項の図書館資料の個人貸出しを受けようとする者及び前項の規定により更新手続を行う者は、本人であることを証明する身分証明書、運転免許証その他本人及びその居住を確認できるものを提示するものとする。
- 5 第3項の更新手続を行わず、かつ、個人貸出しを受けた最後の日から3年以上経過している場合は、登録を抹消する。
- 6 図書館カードを紛失したとき、又は図書館カード若しくは図書館カード申込書に記載した内容に変更が生じたときは、速やかに館長に届け出なければならない。
- 7 図書館カード及び貸出しを受けた図書館資料は、他人に譲渡し、又は貸与してはならない。
- 8 個人が貸出しを受けることができる図書館資料の数量及び貸出期間は、次のとおりとする。ただし、館長が必要と認めたときは、この限りでない。

区分	貸出数量	貸出期間
図書及び雑誌	制限なし（ただし、期間内に読み切れる範囲）	2週間。ただし、他の利用を妨げない場合は、更に2週間に限り延期することができる。
大型絵本	2点以内	2週間
視聴覚資料	3点以内	2週間
複製絵画	2点以内	4週間

（団体貸出し）

第13条 図書館資料の団体貸出しを受けることができる者は、市内の地域又は職域で活動を行う団体及び読書会等で、館長が適当と認めたものとする。

- 2 図書館資料の団体貸出しを受けようとする者は、団体の責任者を定め、あらかじめ、団体貸出登録申込書（別記第3号様式）を館長に提出して、図書館カードの交付を受け、これにより申し込まなければならない。
- 3 図書館カードの有効期間は、発行より1年とし、更新手続により引き続き同じ期間の延長とすることができる。
- 4 前条第5項から第7項までの規定は、団体貸出しの場合に準用する。

（団体貸出しの期間及び数量）

第14条 団体貸出しを受けることができる図書館資料は、図書のみとし、貸出期間は、貸出日から2月以内とし、同時に貸出しを受けることができるその数量は、1団体400冊以内とする。ただし、館長が必要と認めたときは、この期間及び数量を変更することができる。

- 2 前項の貸出期間内に、当該団体貸出しを受けた者から申出があったときは、他の者

の利用を妨げない限りにおいて、1月を限度として貸出期間の延長をすることができる。

(貸出しの制限)

第15条 貴重資料その他館長が特に指定した図書館資料は、貸出しを行わないものとする。ただし、館長が必要と認めたときは、この限りでない。

(図書館資料の返却)

第16条 貸出しを受けた図書館資料は、定められた貸出期間内に返却しなければならない。

2 館長は、図書館資料を貸出期間内に返却しなかった者に対し、書面、電話等により督促を行い、その督促に応じず返却しなかった者に対し、状況により期間を定めて貸出しを禁止することができる。

(図書館資料の複製)

第17条 図書館資料の複製は、著作権法（昭和45年法律第48号）第31条及びその他の法令に基づいて行う。ただし、技術上困難なもの及びその他館長が不相当と認めたものを除く。

(資料の受贈及び受託)

第18条 図書館は、個人又は団体から資料の寄贈及び寄託を受けることができる。

2 寄贈及び寄託を受けた資料は、他の図書館資料と同様の取扱いにより一般の利用に供することができる。

3 図書館は、寄託された資料の汚損又は破損若しくは亡失についてその責を負わないものとする。

(事業計画及び事業報告)

第19条 館長は、毎年度開始後速やかに、図書館の当年度の事業計画及び前年度の事業実施状況について教育委員会及び協議会に報告しなければならない。

(図書館協議会)

第20条 条例第6条の規定により設置された協議会に委員長及び副委員長を置く。

2 委員長及び副委員長は、委員の互選により選出する。

3 委員長は、会務を総理し、協議会を代表する。

4 副委員長は、委員長を補佐し、委員長に事故あるとき、又は委員長が欠けたときは、その職務を代理する。

(協議会の会議)

第21条 協議会の会議（以下「会議」という。）は、委員長が招集し、その議長となる。

2 会議は、委員の半数以上の出席がなければ開くことができない。

3 会議の議事は、出席委員の過半数で決し、可否同数のときは、議長の決するところによる。

(協議会の庶務)

第22条 協議会の庶務は、図書館において処理する。

(補則)

第23条 この規則に定めるもののほか、図書館の管理運営に関し必要な事項は、教育委員会が定める。

附 則

(施行期日)

- 1 この規則は、平成6年4月1日から施行する。
(印旛村及び本埜村の編入に伴う経過措置)
- 2 印旛村及び本埜村の編入の日の前日までに、印旛村図書館の管理運営に関する規則(平成15年印旛村教育委員会規則第9号)の規定により登録申込みをし、交付を受けた貸出カード又は本埜村図書室設置及び管理に関する条例施行規則(平成15年本埜村教育委員会規則第2号)の規定により利用登録し、交付を受けた利用カードについては、当分の間、使用することができる。

附 則(平成7年2月28日教委規則第1号)

この規則は、平成7年4月1日から施行する。

附 則(平成8年3月1日教委規則第14号)

この規則は、平成8年4月1日から施行する。

附 則(平成10年3月23日教委規則第3号)

この規則は、平成10年4月1日から施行する。

附 則(平成12年3月15日教委規則第2号)

この規則は、平成12年4月1日から施行する。

附 則(平成13年3月29日教委規則第7号)

この規則は、平成13年4月1日から施行する。

附 則(平成14年3月26日教委規則第8号)

この規則は、平成14年4月1日から施行する。

附 則(平成15年8月12日教委規則第7号)

この規則は、平成15年10月1日から施行する。

附 則(平成20年2月20日教委規則第1号)

この規則は、平成20年4月1日から施行する。

附 則(平成22年3月17日教委規則第8号)

(施行期日)

- 1 この規則は、平成22年3月23日から施行する。
(経過措置)
- 2 この規則の施行の際現に改正前の第12条第2項の規定により交付されている図書館カードの有効期限は、改正後の第12条第3項の規定にかかわらず、当該図書館カードが交付された日から3年に達する日又は平成23年3月31日のいずれか遅い日とする。

附 則(平成25年8月2日教委規則第5号)

この規則は、平成25年9月1日から施行する。

附 則(平成28年12月14日教委規則第12号)

この規則は、平成29年4月1日から施行する。

附 則(平成30年3月26日教委規則第9号)

この規則は、平成30年4月1日から施行する。

附 則(令和元年5月14日教委規則第8号)

この規則は、公布の日から施行する。

別記

第1号様式（第12条）

図書館カード申込書

利用者 コード							
------------	--	--	--	--	--	--	--

※太枠内を記入もしくは番号に丸を付けてください。
 ※変更の申請は、氏名と変更箇所のみ記載して下さい。
 ※この申込書の内容は、図書館業務以外に使用しません。

申請区分	1. 新規		2. 変更		3. 更新		4. 再発行	
フリガナ								
氏名								
生年月日	年 月 日				性別	1 男	3 女	
電話番号 (自宅)	自宅				携帯			
電話番号 (その他)	3 呼出	4 帰省先	6 Fax					
住所	(〒 —)							
フリガナ								
メールアドレス								
保護者名								
勤務先 又は 学校名	※市内在勤・在学の方のみご記入ください TEL —							

※在学の方は学生証を、在勤の方は社員証等をご提示ください（もしくは在勤証明書を提出してください）。

申込年月日		利用区分	0	1	2	3	9	
年	月 日		在住	在勤	在学	隣接	その他	
住所確認	身分証明書	運転免許証	保険証	その他	受付館			
在勤在学確認	社員証等	学生証	在勤証明書	大森	小林	草深	小倉	印旛 本埜

※再発行のみ記載

旧コード					
再発行理由	紛失	盗難	破損	再発行日	
				年	月 日

印西市立図書館

第 3 号様式（第13条）

印西市立図書館 団体貸出登録申込書

年 月 日

印西市立図書館長 様

申請者 氏名
住所
電話

印西市立図書館の団体貸出を利用したいので、団体登録を申し込みます。
なお、利用に当たっては、図書館の規則を遵守します。

※太枠内を記入もしくは番号に丸を付けてください。
※この申込書に、団体の活動を証明するもの(活動規約、会員名簿等)を添付してください(コピーでも可)。
※変更の申請は、団体名と変更箇所のみ記載して下さい。
※この申込書の内容は、図書館業務以外に使用しません。

申請区分	1. 新規	2. 変更	3. 更新	4. 再発行
フリガナ				
団体名			構成人数	人
所在地	〒			
※施設団体のみ記載して下さい	〒		iFax	
フリガナ				
代表者名				
代表者住所・連絡先	〒			
※施設団体以外記載して下さい	〒		iFax	
団体区分	1. 市内公立施設・学校	2. その他の施設・学校	3. 読書団体	
	4. その他()			
活動内容				

利用者コード	<table border="1"> <tr> <td> </td><td> </td><td> </td><td> </td><td> </td><td> </td><td> </td><td> </td><td> </td><td> </td> </tr> </table>											受付館	大森 小林 草深 小倉 印旛 本埜
添付資料	1. 活動規約 2. 会員名簿 3. その他()												

※再発行のみ記載	再発行日	年 月 日
旧利用者コード	再発行理由	紛失 盗難 破損

○印西市立図書館資料収集要領

(目的)

第1条 この要領は、印西市立図書館設置条例施行規則第2条に規定する事業を円滑に行なうため、印西市立図書館における資料の収集に関して必要な事項を定めることを目的とする。

(基本方針)

第2条 資料収集の基本方針は次のとおりとする。

- (1) 市民の生涯学習を支えるため市民の要望及び社会的な動向等が的確に反映されるように配慮し、市民の自主的な学習、調査研究、教養、ビジネス、趣味、娯楽、日常の生活等に役立つ資料を収集する。
- (2) 思想、信条、学説、宗教、党派等に捕らわれることなく、それぞれの視点に立った資料を幅広く収集する。

(各館の収集資料)

第3条 各館は、その施設の規模、地域性及び館の機能に応じた蔵書構成に留意し、印西市立図書館として体系的な資料の充実を図るものとする。

- 2 大森図書館は、印西市立図書館の本館として、分館が収集する資料のほか、専門的図書、参考図書、地域行政資料その他分館のサービスを補完する資料の収集に努めるものとする。
- 3 分館は、市民の調査研究に資するための基礎的、入門的な資料のほか、一般教養、実用、趣味及び娯楽等に資する資料を収集する。
- 4 上記以外に、各館の資料収集方針を年度ごとに作成し、それについての検証を行うものとする。

(資料選定の方法)

第4条 資料の選定はこの要領に基づき、現物資料及び出版情報等により図書館職員で構成する選書会議で選定し、図書館長が決定する。

(収集資料の種類)

第5条 収集する資料の種類は次のとおりとする。

図書(一般図書、参考図書、児童図書及び洋書)

- (1) 逐次刊行物(新聞及び雑誌)
- (2) 官公庁出版物
- (3) 地域・行政資料
- (4) 視聴覚資料(コンパクトディスク、DVD等)
- (5) 複製絵画
- (6) 資料(マイクロフィルム等)
- (7) 障害者用資料(点字資料、録音図書、大活字本等)
- (8) その他

(資料別収集方針)

第6条 資料の種類別収集方針は、次のとおりとする。なお、資料別の選定基準については館長が別に定める。

(1) 図書

ア 一般図書は、市民の調査研究、教養、娯楽等に資するため、基本的、入門的な図書のほか、必要に応じ、専門的な図書まで幅広く収集する。ただし、極めて高度な専門書・学術書及び学習参考書、各種試験問題集、テキスト類は原則として収集しない。

イ 参考図書は、市民の調査研究に資するため必要な辞書、事典、年鑑、名鑑、白書、目録、書誌、地図等幅広く収集する。

ウ 児童図書は、児童が読書の楽しみを発見し、読書習慣の形成と継続に役立つように、各分野の資料を幅広く収集する。また、調べ学習等に必要な調査研究のための資料を幅広く収集する。

エ 洋書等海外資料は、必要に応じて収集する。

(2) 逐次刊行物

ア 新聞は、主要全国紙及び地元地方紙を中心に、必要に応じ専門紙、児童新聞及び外国語新聞を収集する。

イ 雑誌は、各分野における基本的な雑誌を中心に、必要に応じ専門雑誌及び娯楽雑誌を収集する。

(3) 官公庁出版物

ア 政府諸機関が発行する資料については、主要なものを収集する。

イ 地方公共団体その他公的機関が発行する資料は、必要度の高いものを収集する。

(4) 地域・行政資料

ア 印西市に関する地域・郷土資料及び行政資料は積極的に収集する。

イ 千葉県及び県内市町村に関する資料は、基本的資料、歴史的資料及び特に印西市に関係ある資料を中心に収集する。

(5) 視聴覚資料

視聴覚資料は、趣味や教養又は文化活動に資するため基本的な作品及び代表的な演者の作品を中心に収集する。

(6) 複製絵画

複製絵画は、趣味や教養又は文化活動に資するため基本的な作品及び代表的な画家の作品を中心に厳選し収集する。

(7) 電子資料

電子資料は、調査研究にえられるよう、各種電子媒体による出版資料及び各種データベース等を必要に応じ収集する。

(8) 障害者用資料

一般の資料を利用することが困難な利用者に供するため、録音図書、点字図書

及び大活字本等を収集する。

(9) その他

その他、特に図書館長が必要と認めたものを収集する。

(寄贈資料等の収集)

第7条 資料の収集については、寄贈資料も必要に応じて活用する。この場合についても、この要領に定める方針を適用する。

(委任)

第8条 この要領に定めるもののほか、資料収集に関する事項については、印西市立図書館長が定める。

附 則

この要領は平成22年3月23日から施行する。

○印西市立図書館資料除籍要領

(趣旨)

第1条 この要領は、印西市立図書館（以下「図書館」という。）が所蔵する図書及び視聴覚資料等（以下「資料」という。）について除籍する場合の基準を定めるものである。

(基本方針)

第2条 図書館において、著しく利用頻度の落ちた資料や汚損・破損のひどい資料等を除籍することにより、利用価値の高い資料を多くの利用者に提供するとともに、魅力ある蔵書構成の実現に努めるものとする。

(除籍資料の範囲)

第3条 除籍の種類は次のとおりとする。

(1) 汚損資料

ア 汚損・破損がひどく、補修が不可能なもの

(2) 弁償資料

ア 災害、その他の事故によるもので弁償となったもの

イ 利用者が汚損、破損又は紛失したもので弁償となったもの

(3) 不用資料

ア 年数の経過により、数値・内容等、利用上からみて現実の利用に耐えられなくなったもの

イ 同一資料の重複本で、現在ほとんど利用されないもの

(4) 蔵書点検不明資料

ア 蔵書点検により3年間連続して所在不明なもの（紛失不明資料も含む）

(5) 回収不能資料

ア 貸出資料でありながら、督促等によっても3年以上回収不能なもの

2 次の資料は除籍の対象外とする。ただし、館長が認めたものは除く。

(1) 郷土資料

(2) 参考図書

(3) 全集、叢書類

(4) その他特に高価本、または資料的に価値があり保存を必要とするもの

(除籍の手続き)

第4条 前条の基準に基づき除籍しようとする資料が発生した場合は、別添「資料除籍伺」を作成し、館長の決裁を得なければならない。

2 前項により除籍が決定した資料については、速やかに電算データの除籍処理を行うものとする。

(廃棄の手続き)

第5条 前条により除籍の手続きが終了した資料については、印西市公有財産管理規則第46条の規定により廃棄するものとする。

2 前項の廃棄にあたっては、リサイクル等再利用の処置を講ずることを妨げない。

(委任)

第6条 この要領に定めるもののほか、図書館の資料の除籍に関し必要な事項は、図書館長が別に定める。

附 則

1 この要領は、平成19年2月1日から適用する。

2 印西市立図書館資料除籍要綱（平成9年4月1日施行）は、廃止する。

附 則

この要領は、平成24年10月1日から適用する。

附 則

この要領は、平成27年4月1日から適用する。

印 西 市 民 憲 章

わたくしたちの印西は、ゆうゆうと流れる利根川、水鳥飛び交う印旛沼、手賀沼に囲まれ、緑豊かな田園と新旧の町並みが織り成す調和のとれた美しいまちです。

わたくしたちは、先人の築いた歴史と伝統を受け継ぎながら、輝かしい未来に向かって、一人ひとりが主役となる元気なまちをつくるためにこの憲章を定めます。

- 1 美しいふるさとに誇りを持ち、環境にやさしいまちをつくります。
- 1 互いに助け合い、お年寄りや子どもを大切にし、安全で安心なまちをつくります。
- 1 とともに学び、教養を高め、文化の薫り高いまちをつくります。
- 1 スポーツに親しみ、健康で明るいまちをつくります。
- 1 働くことを喜びとし、進んで地域に参加する、活力のあるまちをつくります。

印 西 市 立 図 書 館 年 報

—平成31（令和元）年度統計—

発 行 令和2年 11月

発行者 印西市立大森図書館

〒270 - 1327

千葉県印西市大森2535

T E L 0476-42-8686